



**FORRIM**  
MANUFACTURED BY FORREZ



# Landbouwvelgen - Jantes agricoles

Technische catalogus - Catalogue technique

2024



**Ready**  
**for any**  
**challenge**

## Forrez velgen

Sinds tientallen jaren beschikt Forrez over zijn eigen engineering afdeling en productiefaciliteiten voor het ontwikkelen en vervaardigen van velgen voor landbouw-, bosbouw-, industrie- en grondverzetmachines. Onze klanten stellen ons maatwerk en de nauwkeurigheid van onze velgen zeer op prijs. Ook veel constructeurs doen een beroep op ons voor het vervaardigen van hun velgen. De productie-unit van Forrez is bovendien ISO9001 gecertificeerd.

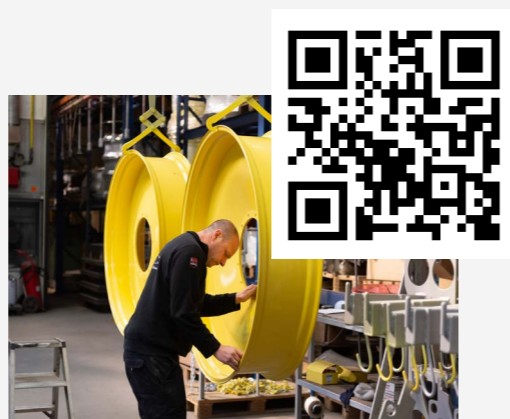
Voor de productie kopen wij kale velgen aan bij gespecialiseerde bedrijven over de hele wereld. Vervolgens lassen we de wielschijven, kronen, versterkingen, ... op maat in de velgen. Voor het vervaardigen van de wielschijven beschikt onze productie-afdeling over een hydraulische pers waarmee wielschijven tot een boling van 200 mm kunnen geperst worden. Deze pers kan ook schijfdiktes aan van 20 mm, waardoor ook de zwaarste tractoren en landbouwmachines voorzien kunnen worden van stevige velgen.

Voor het boren van het aansluitvlak in de wielschijven beschikken wij over meerdere CNC gestuurde machines.

Het inlassen van de wielschijven gebeurt door een speciaal voor Forrez ontwikkelde lasrobot. Deze machine is voorzien van twee lasautomaten die een bijzonder snelle inlassing toelaten en die een gepaste inbranding in de werkstukken verzorgen. Ook het gelijkmatig lassen is een groot voordeel. Alle velgen worden ontvet, gestraald en gelakt met 2-componenten hoogglosslak. Voor het spuiten gebruiken wij een ultra-moderne spuitinstallatie die heel snelle kleurenwissels toelaat.

Buiten de op maat geproduceerde velgen produceren wij ook dubbelluchtvelgen. Deze kan u consulteren in onze dubbelluchtprijslijst. Daarnaast beschikt Forrez ook over een heel ruim gamma standaardvelgen.

**Bij Forrez worden uw velgen voor landbouw-toepassingen op maat gemaakt.**



## Jantes Forrez

Des dizaines d'années Forrez a une propre usine de production où nos ingénieurs spécialistes se dédient au développement et à la production de jantes pour des machines agricoles, forestières, industrielles et génie civil. Nos clients apprécient le travail de précision de nos jantes. Il y a aussi beaucoup de constructeurs qui font appel à nous pour la fabrication de leurs jantes. En outre l'unité de production de Forrez a été certifiée ISO9001.

Pour la production des jantes nous achetons des jantes nues auprès de manufacturiers dans le monde entier. Ensuite nous soudons les voiles emboutis, les couronnes, les renforts,... sur mesure dans les jantes. Pour la fabrication des voiles (voiles démontables ou voiles emboutis fixes), notre usine dispose d'une presse hydraulique qui permet de fabriquer des voiles avec un creux de 20 à 200 mm. Notre presse peut également travailler des voiles de 20 mm d'épaisseur; grâce à cela même les machines agricoles et les tracteurs les plus puissants peuvent être équipés de jantes solides. Afin de forer l'alésage et le perçage dans les voiles, Forrez dispose d'un laser et de plusieurs centres d'opérations CNC.

Le soudage des voiles se fait à l'aide d'un robot de soudage spécialement conçu pour Forrez. Cette machine est prévue de deux automates de soudage qui prévoient un soudage rapide et une gravure adaptée dans les pièces. Le soudage uniforme est également un grand avantage.

Toutes les jantes sont dégraissées, grenillées et peintes en peinture haute brillance à 2 composants. Pour la peinture nous disposons d'une installation ultra-moderne qui permet de changer vite la couleur.

A part les jantes sur mesure nous fabriquons également des jumelages que vous retrouvez dans notre liste de prix des jumelages. En outre Forrez offre aussi une très large gamme de jantes standard.

## Inhoud Index

Standaardvelgen Jantsa van 12" tot 30.5" Jantes standard Jantsa de 12" à 30.5"	2-5
Detail boutgaten/Détail trous de boulons	5
Standaardvelgen Moveero van 12" tot 30,5" Jantes standard Moveero de 12" à 30,5"	6
Overzicht velgen op maat/Aperçu jantes sur mesure	
- Trekkervelgen / Jantes tracteur	8
- Cultuurvelgen / Jantes étroites	9
Landbouwvelgen op maat van 10" tot 19.5" Jantes agricoles sur mesure de 10" à 19.5"	11
Landbouwvelgen op maat van 20" tot 50" Jantes agricoles sur mesure de 20" à 50"	12 - 13
Cultuurvelgen van 32" tot 54" Jantes étroites de 32" à 54"	14
Velgen voor wegenbouw - Velgen voor heftrucks Jantes génie civil - Jantes pour chariot élévateur	15
Losse onderdelen/ Pièces détachées	16-19
Diensten/Services	20
Drukwisselsysteem/Systèmes de télégonflage	
- PBS systeem/système PBS	21
- PTG systeem/système PTG	22-23
Meetblad demontabele velgen Fiche technique jantes à voie variable	24
Meetblad velgen met vaste schijf Fiche technique jantes à voie fixe	25

**Chez Forrez, vos jantes pour des applications agricoles sont fabriquées sur mesure.**





## Standaardvelgen Jantsa van 12" tot 30.5"

Jantes standard Jantsa de 12" à 30.5"

Maat/ Dimension	Productcode/ Code produit	Aansluitvlak/ Alésage	Boutgat/ Trou de boulon	ET/ Déport	Mantel schijfdikte / Épaisseur jante/disque
7.00X12	20043502	94-140-5	A1	0	3.5/6 MM
13.00X15	20051311	161-205-6	A2	0	4/10 MM
13.00X15	20067648	161-205-6	A2	0	4/10 MM
13X15	20040274	161-205-6	A2	0	4/10 MM
9.00X15.3	20019879	161-205-6	A2	0	4/10 MM
9.00X15.3	20032093	94-140-5	A1	0	4/10 MM
9.00X15.3	20061561	161-205-6	A2	0	4/7 MM
13.00X15.5	20032117	161-205-6	A2	0	5/8 MM
5.50X16	20019567	94-140-5	A1	0	4/6 MM
5.50X16	20036248	117-152-6	17 con	28	4/8 MM
8X16	20032094	161-205-6	A2	0	4/10 MM
8X16	20032133	117-152-6	A6	-25	4/6 MM
13.00X17	20007191	161-205-6	A2	0	5/10 MM
13.00X17	20032095	221-275-8	A2	0	5/10 MM
13.00X17	20032807	161-205-6	A2	-40	5/10 MM
13.00X17	20082984	221-275-8	A2	0	5/10 MM
13.00X17	20085214	161-205-6	A2	-40	5/10 MM
13.00X17	20088483	161-205-6	A2	-70	5/10 MM
16.00X17	20026613	221-275-8	A2	0	5/10 MM
16.00X17	20027939	161-205-6	A2	0	5/10 MM
16.00X17	20033467	161-205-6	A2	-40	5/10 MM
16.00X17	20033468	221-275-8	A2	-40	5/10 MM
16.00X17	20040506	161-205-6	A2	-35	5/10 MM
16.00X17	20073452	221-275-8	A10	-35	5/10 MM
16.00X17	20087310	161-205-6	A2	-50	5/10 MM
14.00X17.5	20054119	161-205-6	A2	0	6/10MM
14.00x17.5	20077049	221-275-8	A2	0	6/10 MM
6.75X17.5	20015131	161-205-6	A2	0	6/10 MM
6.75X17.5	20015132	221-275-8	24 cyl	0	6/10 MM
6.75X17.5	20027373	161-205-6	A2	-50	6/10 MM
6.75X17.5	20032254	221-275-8	A2	0	6/10 MM
11X18	20007195	161-205-6	A2	0	5/10 MM
11X18	20032092	221-275-8	A2	0	5/10 MM
13X18	20073584	161-205-6	A2	0	5/10 MM
9X18	20027404	161-205-6	A2	0	4/10 MM

Standaardvelgen zijn in zilvergrijs (RAL 9006) / Les jantes standard sont en gris métal (RAL 9006)

Maat/ Dimension	Productcode/ Code produit	Aansluitvlak/ Alésage	Boutgat/ Trou de boulon	ET/ Déport	Mantel schijfdikte/ Épaisseur jante/disque
9X18	20032096	221-275-8	A2	0	4/10 MM
13.00X19.5	20017830	8G	A10	-75	6/12 MM
14.00X19.5	20018698	281-335-10	A3	-75	6/12 MM
14.00X19.5	20020368	161-205-6	A2	0	6/12 MM
14.00X19.5	20027407	281-335-10	A3	0	6/12 MM
14.00X19.5	20032134	221-275-8	A2	-75	6/12 MM
14.00X19.5	20032255	221-275-8	A2	0	6/12 MM
14.00X19.5	20040275	161-205-6	A2	-75	6/12 MM
14.00X19.5	20047066	176-225-10	A3	0	6/10 MM
14.00X19.5	20048450	176-225-10	A3	0	6/12 MM
7.50X19.5	20015133	161-205-6	A2	0	6/10 MM
7.50X19.5	20045256	221-275-8	A2	0	6/10 MM
10.00X20 3-D	20021372	281-335-10	A3	0	11/12 MM
10.00X20 3-D	20034351	281-335-10	A3	50	11/13 MM
10.00X20 3-D	20035854	281-335-10	A3	-50	11/13 MM
10.00X20 3-D	20038348	221-275-8	A2	0	11/13 MM
11X20	20032613	221-275-8	A2	0	5/10 MM
14X20	20032097	161-205-6	A2	0	5/10 MM
14X20	20032098	221-275-8	A2	0	5/10 MM
16X20	20087166	221-275-8	A3	0	5/10 MM
18.00X20.5	20043852	281-335-10	A3	0	7/12 MM
18.00X20.5	20056412	281-335-10	A3	-50	7/12 MM
11.75X22.5	20009213	161-205-6	A2	0	6/10 MM
11.75X22.5	20009214	221-275-8	A2	0	6/10 MM
11.75X22.5	20027375	221-275-8	A2	-50	6/10 MM
11.75X22.5	20027396	161-205-6	A2	-50	6/10 MM
11.75X22.5	20047541	281-335-10	A3	-45	6/10 MM
11.75X22.5	20070074	221-275-8	A2	0	6/10 MM
11.75X22.5	20083276	161-205-6	A2	0	6/10 MM
13.00X22.5	20007211	281-335-10	A3	0	6/10 MM
13.00X22.5	20032101	161-205-6	A2	0	6/12 MM
13.00X22.5	20032118	221-275-8	A2	0	6/12 MM
14.00X22.5	20007212	221-275-8	A2	0	6/12 MM
14.00X22.5	20007213	281-335-10	A3	0	6/12 MM
16.00X22.5	20007214	221-275-8	A2	0	6/12 MM
16.00X22.5	20007215	281-335-10	A3	0	6/12 MM
16.00X22.5	20007216	221-275-8	A2	-50	6/12 MM
16.00X22.5	20007217	281-335-10	A3	-50	6/12 MM
16.00X22.5	20015145	161-205-6	A2	0	6/10 MM
16.00X22.5	20032626	281-335-10	A3	-100	6/12 MM

Standaardvelgen zijn in zilvergrijs (RAL 9006) / Les jantes standard sont en gris métal (RAL 9006)

Maat/ Dimension	Productcode/ Code produit	Aansluitvlak/ Alésage	Boutgat/ Trou de boulon	ET/ Déport	Mantel schijfdikte/ Épaisseur jante/disque
16.00X22.5	20074042	221-275-8	A2	-80	6/12 MM
16.00X22.5	20080232	281-335-10	A3	0	6/12 MM
16.00X22.5	20082093	221-275-8	A2	-50	6/12 MM
16.00X22.5	20085349	161-205-6	A2	0	6/10 MM
16.00X22.5	20088027	281-335-10	A3	0	6/12 MM
20.00X22.5	20032102	221-275-8	A2	-50	6/12 MM
20.00X22.5	20034666	221-275-8	A2	0	6/12 MM
20.00X22.5	20035135	281-335-10	A3	-50	6/12 MM
20.00X22.5	20043828	281-335-10	A3	0	6/12 MM
24.00X22.5	20009556	281-335-10	A3	-100	6/12 MM
24.00X22.5	20032103	221-275-8	A2	0	6/12 MM
24.00X22.5	20032104	221-275-8	A2	-50	6/12 MM
24.00X22.5	20032105	281-335-10	A3	0	6/12 MM
24.00X22.5	20041196	281-335-10	A3	-100	7/12 MM
24.00X22.5	20041541	281-335-10	A3	-50+VP	6/12 MM
24.00X22.5	20043827	281-335-10	A3	0	6/12 MM
7.50X22.5	20030269	161-205-6	A2	0	6/10 MM
7.50X22.5	20030270	221-275-8	A2	0	6/10 MM
9.00X22.5	20032099	161-205-6	A2	0	6/12 MM
9.00X22.5	20032100	221-275-8	A2	0	6/12 MM
20X26	20033473	281-335-10	A3	0	6/12 MM
25X26	20032317	281-335-10	A3	0	6/12 MM
20.00X26.5	20007219	281-335-10	A3	0	7/13 MM
20.00X26.5	20007221	281-335-10	A3	-50	7/13 MM
20.00X26.5	20009226	221-275-8	A2	0	7/13 MM
20.00X26.5	20015151	281-335-10	B3	-100	7/13 MM
20.00X26.5	20032200	221-275-8	B2	-50	7/13 MM
20.00X26.5	20085094	281-335-10	A3	0 VP	7/13 MM
20.00X26.5	20085097	281-335-10	A3	-50 VP	7/13 MM
20.00X26.5	20085164	223-275-8	B3	-50 VP	7/13 MM
20.00X26.5	20087355	281-335-10	B3	+50	5/10 MM
24.00X26.5	20009228	281-335-10	A3	-50	7/13 MM
24.00X26.5	20015152	221-275-8	A2	0	7/13 MM
24.00X26.5	20015154	281-335-10	A3	0	7/13 MM
24.00X26.5	20032106	221-275-8	A2	-50	7/13 MM
24.00X26.5	20032257	221-275-8	A10	0	5/10 MM
28.00X26.5	20022466	281-335-10	A3	-50	7/13 MM
20.00X30.5	20011624	281-335-10	A3	0	7/13 MM

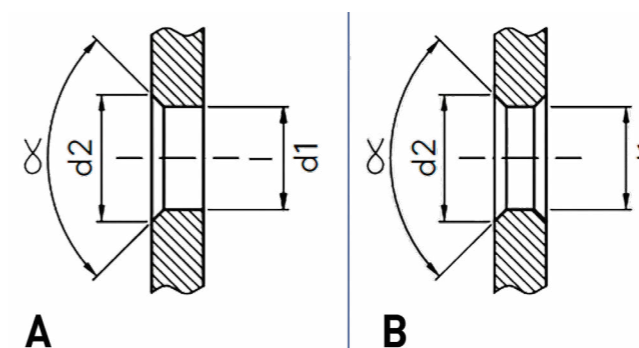
VP = Beschikbaar met ventielbescherming / VP= disponible avec protection du valve.

Standaardvelgen zijn in zilvergrijs (RAL 9006) / Les jantes standard sont en gris métal (RAL 9006).

Maat/ Dimension	Productcode/ Code produit	Aansluitvlak/ Alésage	Boutgat/ Trou de boulon	ET/ Déport	Mantel schijfdikte/ Épaisseur jante/disque
20.00X30.5	20027406	281-335-10	A3	-50	7/13 MM
20.00X30.5	20030496	281-335-10	A3	-100	7/13 MM
20.00X30.5	20085093	281-335-10	A3	0 VP	7/15 MM
20.00X30.5	20085096	281-335-10	A3	25	7/15 MM
20.00X30.5	20089317	281-335-10	A3	-50 VP	7/13 MM
24.00X30.5	20015161	281-335-10	A3	-50	7/15 MM
24.00X30.5	20032107	281-335-10	A3	0	7/13 MM
24.00X30.5	20082775	281-335-10	A3	-50 VP	7/13 MM
24.00X30.5	20085098	281-335-10	A3	0 VP	7/13 MM
24.00X30.5	20085099	281-335-10	A3	90 VP	7/15 MM
24.00X30.5	20085165	281-335-10	A3	0 VP	7/15 MM
28.00X30.5	20015162	281-335-10	A3	0	7/13 MM
27X32DW	20087598	281-335-10	B3	0	7/15 MM

VP = Beschikbaar met ventielbescherming / VP= disponible avec protection du valve.

## Detail boutgaten / Détail trous de boulons



Standaard / Standard	D1 (σ)	D2 (σ)
A1 - B1	18.5	24
A2 - B2	21.5	27
A3 - B3	27	32
A4 - B4	20.5	25
A5 - B5	32.15	37
A6 - B6	14	-
A7 - B7	15.5	-
A8 - B8	18.5	-
A9 - B9	20	-
A10 - B10	21	-
A11 - B11	20	-
A12 - B12	16	20
A26 - B26	15	20
A31 - B31	37	43
A33 - B33	26	32
A34 - B34	29	34



**Standaardvelgen Profi-Line + van 12" tot 30.5"**

Jantes Moveero standard de 12" à 30.5"

Maat/Dimension	Productcode/ Code produit	Aansluitvlak/ Alésage	Boutgat/ Trou de boulon	ET/ Déport	Mantel-/schijfdikte Épaisseur jante/disque
5.00-12	20089283	94-140-5	A1	0	
10.50X12	20070987	67-112-5		0	
11X16	20015130	161-205-6		0	
15.00X21 3-D	20015142	281-335-10		0	
20.00X22.5	20057574	281-335-10	A3	-50 VP	6.3/10 MM
20.00X22.5	20072379	281-335-10	A3	0	6.3/10 MM
20.00X26.5	20040774*	281-335-10	A3	-50	7/15 MM Forestry
20.00X26.5	20058431	281-335-10	A3	-50	6.3/12 MM
20.00X26.5	20058432	281-335-10	A3	-100	6.3/12 MM
20.00X26.5	20058437	281-335-10	A3	0	6.3/15 MM
20.00X26.5	20058438	281-335-10	A3	-50	6.3/15 MM
20.00X26.5	20073011	281-335-10	A3	80	6.3/12 MM
20.00X26.5	20073445	281-335-10	A3	0	6.3/12 MM
20.00X26.5	20077510	281-335-10	A3	+30	6.3/12 MM
20.00X30.5	20058433	281-335-10	A3	0	7/15 MM
20.00X30.5	20058434	281-335-10	A3	-50	7/15 MM
20.00X30.5	20058435	281-335-10	A3	-100	7/15 MM
20.00X30.5	20070626	281-335-10	A3	+50	7/15 MM
20.00X30.5	20070627	281-335-10	A3	+50	7/15 MM
20.00X30.5	20074875	281-335-10	A3	0	7/15 MM
24.00X22.5	20056450	281-335-10	A3	-50	6.3/10 MM
24.00X30.5	20073055	281-335-10	A3	-100	7/15 MM
24.00X30.5	20084167	281-335-10	A3	0	7/15 MM

\*Tot uitputting van de stock / Jusqu'à épuisement du stock



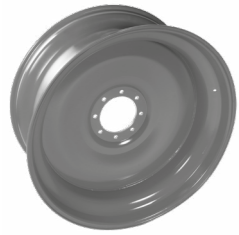
## Overzicht velgen op maat / Aperçu jantes sur mesure

### Trekkervelgen / jantes tracteur

#### FIX 12

Dit is een vaste velg. Dwz dat de offset niet kan gewijzigd worden. Afhankelijk van de velgmaat kunnen we schijfdiktes aanbieden van 12-15-20 mm. De schijven worden altijd voorzien van een bolling en worden 2-zijdig in de mantel gelast.

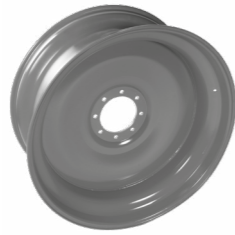
Ce type de jante est une jante fixe. Cela signifie que le déport ne peut pas être modifié. Selon la taille de la jante, nous pouvons proposer des épaisseurs de disque de 12-15-20mm. Les disques sont toujours dotés d'une courbure et sont soudés des deux côtés sur la bande de roulement.



Velg met vaste, geprofileerde schijf van 12mm, gelakt in kleur

Jante à voie fixe avec voile profilé de 12mm, peinte en couleur

#### FIX 15



Velg met vaste, geprofileerde schijf van 15mm, gelakt in kleur

Jante à voie fixe avec voile profilé de 15mm, peinte en couleur

#### FIX 20



Velg met vaste, geprofileerde schijf van 20mm, gelakt in kleur

Jante à voie fixe avec voile profilé de 20mm, peinte en couleur

#### FIX ONE **NEW!**

De Fix One is een vaste velg die verkrijgbaar is in verschillende schijfdiktes. Bij de Fix One wordt de schijfrand echter omgebogen, zodat deze aan één zijde ingelast kan worden op de mantel. Het gebruik van slechts één lasnaad biedt verschillende voordelen:

- Groter raakvlak door de omgezette schijf
- Meer flexibiliteit in de velg
- Voorspanning tussen schijf en mantel

La Fix One est une jante fixe disponible en différentes épaisseurs de disque. Cependant, avec la Fix One, le bord du disque est plié de sorte qu'il peut être soudé sur la bande de roulement d'un seul côté. ce qui présente plusieurs avantages

- Une plus grande surface de contact grâce au disque plié
- Plus de flexibilité dans la jante
- Précontrainte entre le disque et la bande de roulement



#### FIX RECHT/DROIT

Velg met vaste, rechte schijf, gelakt in kleur

Jante à voie fixe avec voile droit, peinte en couleur



#### KROON/COURONNE

Velg met kroon, gelakt in kleur

Jante à couronne, peinte en couleur



#### ELITE TRAC

Velg met kroon (positie naar keuze) + demontabele schijf, op maat gemaakt en gelakt in kleur

Jante à couronne (position aux choix) + voile démontable (4x2 ou 4x3) faite sur mesure et peinte



### Cultuurvelgen / jantes étroites

#### BASELINE

Hierbij is de Baseline een verstelbare velg die geschikt is voor het monteren van cultuurbanden. De kroon van de velg heeft echter altijd een vaste offset van -50, waardoor sommige spoorbreedtes bij benadering worden bereikt.

Cultuurvelg met kroon (vaste positie) + standaard schijf (8x1) + verwisselbaar middenstuk 12x430

Beschikbaar in zilvergrijs, wit, Fendt rood en John Deere geel - leverbaar uit stock

Voici la Baseline, une jante réglable adaptée au montage de pneus étroites. Cependant, la couronne de la jante a toujours un déport fixe de -50, ce qui permet d'atteindre certaines largeurs de voie approximatives.

Jante étroite à couronne (position fixe) + Voile standard profilé de 100mm, 8x1 boulonné + Centre amovible 12x430

Disponibile en gris métal, blanc, rouge Fendt et jaune John Deere



#### ELITE

De Elite velg is een volledig op maat gemaakte velg die in onze eigen productie-unit in leper wordt vervaardigd. Deze velg is speciaal ontworpen voor het monteren van cultuurbanden en biedt de mogelijkheid tot aanpassing. Dit betekent dat de velg bestaat uit verschillende onderdelen, namelijk de velg met kroon, de schijf en het verwisselbare middenstuk. Door de positie van deze onderdelen aan te passen, kunnen verschillende spoorbreedtes worden gerealiseerd.

Cultuurvelg met kroon (positie naar keuze) + schijf (4x2 of 4x3 >48") + verwisselbaar middenstuk 12-430 (bevestigd met Nordlock-ringen),

La jante Elite est une jante entièrement personnalisée fabriquée dans notre propre unité de production à Ypres.

Cette jante est spécialement conçue pour le montage de pneus de culture et offre la possibilité d'ajustement. Cela signifie que la jante se compose de différentes parties, à savoir la jante avec la couronne, le disque et la pièce centrale interchangeable. En ajustant la position de ces parties, différentes largeurs de voie peuvent être réalisées.

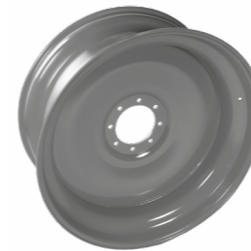
Jante étroite à couronne (position aux choix) + grand voile (4x2 ou 4x3 >48") + centre amovible 12-430 (fixé avec des rondelles Nordlock), faite sur mesure et peinte en couleur



#### FIX 12

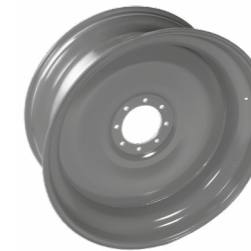
Dit type velg is een vaste velg. Dwz dat de offset niet kan gewijzigd worden. Afhankelijk van de velgmaat kunnen we schijfdiktes aanbieden van 12-15-20 mm. De schijven worden altijd voorzien van een bolling en worden 2-zijdig in de mantel gelast

Ce type de jante est une jante fixe. Cela signifie que le déport ne peut pas être modifié. Selon la taille de la jante, nous pouvons proposer des épaisseurs de disque de 12-15-20mm. Les disques sont toujours dotés d'une courbure et sont soudés des deux côtés sur la bande de roulement.



Velg met vaste, geprofileerde schijf van 12mm, gelakt in kleur

Jante à voie fixe avec voile profilé de 12mm, peinte en couleur



Velg met vaste, geprofileerde schijf van 15mm, gelakt in kleur

Jante à voie fixe avec voile profilé de 15mm, peinte en couleur

#### KROON/COURONNE

Velg met kroon, gelakt in kleur

Jante à couronne, peinte en couleur





## Landbouwvelgen op maat van 10" tot 19.5" Jantes agricoles sur mesure de 10" à 19.5"



Velgmaat/ Dimension de la jante	Fix recht/ Fix droit Productcode/Code produit	Fix Productcode/Code produit
7 x 8	1010145	
3.50 x 10	20033815	
4.5 x 10	20007225	
6 x 10	20033825	
4.00 x 12	20033823	
5.00 x 12	20033228	
7.00 x 12	1010103	
8.50 x 12	1010149	
10.50 x 12	1010150	
5.00 x 13	20015194	
5.5 x 14	1010105	
7.00 x 14	20030264	
3 x 15	20033821	20033822
5 x 15	20003661	20015197
6 x 15	20025099	20025100
7 x 15	20034051	20034052
8 x 15	1010154	20015199
10 x 15	1010152	20015201
13 x 15	1010110	20015209
9.00 x 15.3	1010108	20015208
8.25 x 15.5	20033827	20033826
13.00 x 15.5	20033328	20033327
16.00 x 15.5	1010111	20015210
4.5 x 16	1010112	20015213
5.50 x 16	1010114	20015214
W8 x 16	1010115	20015215
DW11 x 16	1010118	20015216
8.25 x 16.5	1010119	20015219
9.75 x 16.5	1010120	20015220
12 x 16.5	20033704	20033702
13.00 x 17	1010121	20015222
16.00 x 17	1010122	20015223
6.75 x 17.5	20007232	20015224
10.50 x 17.5	20035249	20035248
5.50 x 18	1010123	20015226
9 x 18	1010124	20015227
11 x 18	1010125	20015228
13 x 18	1010126	20015229
3 x 19	20066269	20066271
4.5 x 19	20066270	20066272
7.50 x 19.5	2007236	20015233
8.25 x 19.5	20045982	20066273
11.75 x 19.5	20033677	20033676
14.00 x 19.5	1010129	20015235

# Landbouwvelgen op maat van 20" tot 50"

## Jantes agricoles sur mesure de 20" à 50"

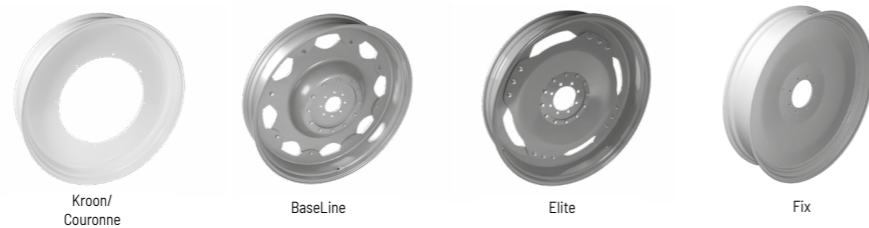


Velgmaat/ Dimension de la jante	Met Kroon/ Avec couronne	Fix ONE				Elite trac	Fix recht/ Droit	Fix			Info
		12mm	13mm	15mm	18mm			12mm	15mm	20mm	
5.50 X 20						1010130	20015236				
W8 X 20	20033830					20033828	20015317				
W9 X 20	20033833					20033832	20015318				
10.00 X 20						20022891					3-delig/3pcs TL
DW11 X 20	20033699					20033695	20015319				
DW13 X 20	20033782					20033781	1010134				
W14 X 20	20033788					20033787	20015239				
DW16 X 20							20032965				
18.00 X 20.5		20066242'				1010140		20015241			
9.00 X 22.5						20018632	20033835				
11.75 X 22.5						1010141	20015242				
14.00 X 22.5						1010143	20035262				
16.00 X 22.5		20066243"				20035250	20015245				
20.00 X 22.5							20015246				
24.00 X 22.5		20066245"					20015247				
W7 X 24	20003751					103049	20003698				
W8 X 24	20003752					20015330	20003699				
W10 X 24	20003753					1010259	20003700	10700			
W12 X 24	20003755					20015332	20003702				
W13 X 24	20003756					20015333	20003703				
DW13 X 24							20061248				
W14 X 24	20003757					20015334	20003704				
W15 X 24	20003758					20015365	20003705				
DWW15 X 24							20057841				
W16 X 24	20003759					20015366	20003706				
TW16 X 24							20033795	20033796	20033795		
TW18 X 24							20033801	20007580			
DW36.00 X 25						20015267					1-delig / 1pce
DW36.00 X 25						20035264					1-delig/1pce 20mm
36.00 X 25/1.7						20035265					3-delig/3pce 15
36.00 X 25/1.7						1010162					3-delig /3pce 20
DW15 X 26	20033791					20033479	20032583				
W16 X 26	20033799					20033800	20033797	20033798			
DW20 X 26		20087623					20003710	20015422	20072298		
DW25 X 26		20015389					20015389	20015423	20033808		
16 X 26.5								20015249			
20.00 X 26.5		20066246"						20015250			
24.00 X 26.5		20066247'						20015251			
28.00 X 26.5		20066249'						20058094			
W8 X 28	1011319					20015370	20003713				
W10 X 28	1011320	20087180				1010280	20003714				
W11 X 28	20035269					20035270	20035268				
W12 X 28	20003766	20087182				1010290	20003716				
W14 X 28	20003768	20087185				20015375	20003718				
W15 X 28	20003769	20087169				20015378	20003719				
W16 X 28	20003770	20087183				20015379	20003720				
W18 X 28	20007562	2008786				20015381	20003721	20033802			
DW20 X 28	20012972	20087181				20015382	20011583	20033804			
DW12 X 30	20003771					20015383	20003722				

\* Enkel 10 gaten 27 con / Seulement 10 trous 27 conique

Velgmaat/ Dimension de la jante	Met Kroon/ Avec couronne	Fix ONE				Elite trac	Fix recht/ Droit	Fix			Info
		12mm	13mm	15mm	18mm			12mm	15mm	20mm	
DWW14 X 30	20003772	20087187				20015385		20003723			
DWW15 X 30	20003774	20087191				20015386		20003724			
DWW16 X 30	20003775	20087192				1010293		20007561	20015421		
DWW18 X 30	20067171	20087190				20067170		20067172	20067173		
DW20 X 30		20087188						20003725	20015424		
DW23 X 30		20087195						20007559	20015425		
20.00 X 30.5									20015253	20035286	
24.00 X 30.5									20015254	20035287	
28.00 X 30.5									20015255	20035288	
DW21 X 32									20058506	20058508	USA
DWW21 X 32				20088178					20003726		
DW27 X 32					20088178				20058504	20058505	USA
TW27 X 32					20088179				20003727	20015428	
DW30 X 32	20015328			20088180					20015426	20015429	
36.00 X 32									1010165	20033819	1-d/1pcs
36.00 X 32/1.7										20035284	3-delig/3pcs
40 X 32								20070680			3-delig/3pcs
DW44 X 32										20066171	1-d/1pcs
W12 X 34	20033773					20033771		20033772			
DWW15 X 34	20003780			20087193		20019884		20007618			
DWW16 X 34	20012974					20015552		20003732			
DWW18 X 34	20003782					20015553		20003733	20033803		
TW20 X 34								20033805	20033626		
TW23 X 34									20007620	20033807	
TW25 X 34									20025252	20033809	
W12 X 36	20003785					20015555		20003737			
W12 X 38	20003786					20015559		20012978			
DWW15 X 38	20003791		20087194	20087631		1010404		20007625	20031991		
DWW16 X 38	20003793					20003574		20003743	20031043		
DWW18 X 38	20003795					20003576		20003745	20026125		
DWW20 X 38	20003796					20026895			20007628		
DWW23 X 38									20003746	20015578	
DW23 X 38	20003797										John Deere
DWW25 X 38				20087641					20007630	20015694	
DWW27 X 38									20019886	20019887	
DW27 X 38	20059099										John Deere
DWW30 X 38										20022870	20022871
DWW16 X 42	20015481					20015566			20009856		
DWW18 X 42	20003801					20019888			20003750	20015695	
DWW20 X 42	20007602			20087651					20007655	20015696	
DWW23 X 42	20007603								20007658	20015700	
DWW25 X 42	20015482								20012706	20015702	
DWW27 X 42	20033811								20021789	20033810	
TW30 X 42	20033818								20033817	20025443	
TW16 X 46	20007672					20029406			20007675	20033678	
TW20 X 46	20007610								20007679	20033806	
DWW25 X 46										20066172	
TW30 X 46										20066173	
W15 X 50	20007681					20033792			20007684	20033793	
TW16 X 50									20066710		





## Cultuurvelgen van 32" tot 54"

Jantes étroites de 32" à 54"

Velgmaat/ Dimension de la jante	Kroon/ Couronne	Baseline	Elite	Fix 12mm	Fix 15mm	Fix 20mm
	Productcode/ Code produit	Productcode/ Code produit	Productcode/ Code produit	Productcode/ Code produit	Productcode/ Code produit	Productcode/ Code produit
W7 X 32	1011321	20033129	20010635	1010445		
W8 X 32	1011322	20028427	20010758	20003898		
W10 X 32*	1011323	20028428	20012991	20003897		
W10 X 34	20034049		20034050	20034048		
W12 X 34	20033773		20046123	20033772		
W7 X 36	1011324		20010827	1010465		
W8 X 36	1011325	20028429	20010686	20003895		
W10 X 36*	1011326	20028430	20012990	20003894		
W12 X 36	20003785		20046124	20003737		
W8 X 38	20033831	20028431	20012994	20007703		
W10 X 38*	20003900	20028432	20011770	20003893	20015756	
W11 X 38	20003901		20015557	20012975		
W12 X 38	20003786		20046125	20012978		
W8 X 40	20003902		20012999	20003890		
W8 X 42	1011330		20013001	20003889		
W10 X 42	1011331		20013003	20003888	20015757	
W7 X 44	20066179		20066238	20066181		
W8 X 44	1011333	20028433	20011185	20003886		
W10 X 44	1011334	20028434	20013006	20003885	20015758	
W10 X 46	1011335	20028435	20010705	20003884	20015759	
W12 X 46	20015739	20028436	20015747	20015755	20015760	
W13 X 46	20033784		20033404	20033680	20033783	20046899
W8 X 48	1011338	20028437	20010808	20003882	20015761	
W10 X 48	1011339	20028438	20013010	20003881	20015762	
W12 X 48	1011340	20028439	20013011	20003880	20015763	
W10 X 50	1011341	20028440	20013012	20003879	20015764	
W12 X 50	20033776		20021631	20033775	20033639	
W13 X 50	20033180		20066239	20046856	20046855	20046857
W10 X 52	1011342	20028441	20013175	20003878	20015765	
W8 X 54	1011343	20028442	20015748	20003877	20015766	
W10 X 54	1011344	20028443	20015390	20003876	20015767	
W12 X 54	20033780		20033777	20033778	20033778	

\* Aansluitvlak 363-405-, zonder verwisselbaar middenstuk / Alésage de 363-405-8 sans centre amovible

## Velgen voor wegenbouw

Jantes génie civil

Velgmaat/ Dimension de la jante	Info	Vaste velg met rechte schijf/ Jante fixe avec voile droite	Bandenmaat/ Dimension du pneu
8.5 x 24/1.7"	3 delig/3 pcs TL	20064870*	12.00R24
8.5 x 24/1.7"	4-delig/4 pcs TT	20027855*	12.00R24
10.00 x 24/1.7"	4-delig/4 pcs TL	10700*	13.00/14.00R24
11.25 x 25/2.0"	5-delig/5 pcs	20066359*	16.00R25
13.00 x 25	1-delig/1 pce	20034677*	17.5R25
13.00 x 25/2.5"	5-delig/5 pcs	20072585*	18.00R25
14.00 x 25/1.5"	3-delig/3 pcs	10702*	17.5R25
17.00 x 25/1.7"	3-delig/3 pcs	20066178*	20.5R25 650/55R25
19.50 x 25/2.5"	5-delig/5 pcs	10705*	23.5R25
22.00 x 25/3.0"	5-delig/5 pcs	10706*	26.5R25
25.00 x 25/3.5"	5-delig/5 pcs	20028245*	29.5R25

Alle maten en uitvoeringen op aanvraag / Toutes les dimensions et versions sont sur demande

## Velgen voor heftruck

Jantes pour chariot élévateur

Alle afmetingen en uitvoeringen op aanvraag / Toutes les dimensions et versions sont sur demande

# Losse onderdelen Pièces détachées

## 1. Demontabele schijven / Voiles démontables

Nokkensteek/ Diamètre d'implantation	Schijfdikte/ Épaisseur disque			Bolling/ Creux					
	10mm	12mm	15mm	25mm	50mm	75mm	100mm	150mm	200mm
6 x 514.4	X			20068039	10707	10709	20068038		
6 x 616	X						20061689		
6 x 616		X		20068041	20061687	20061688			
8 x 616	X						20015770		
8 x 616		X		20068040	20015768	20015769			
8 x 717	X				20015771	20015772	107300		
8 x 795.7		X			20068054	20068053	10731	20068055	
8 x 819		X			20068051	20068050	10736	20068052	
8 x 950		X			10746	20068056	10747	20068057	20068058
4x2 - 950		X			20068060	20068061	20068062	20068063	20068064
4x3 - 950			X		20068067	20068066	20068065		
4x2 - 780		X			20068045	20068044	20015779	20068046	
4x3 - 780			X		20068049	20068048	20068047		
4x3 - 1050		X			20068073	20068074	20015780	20062951	
4x3 - 1050			X		20068076	20068077	20068075		

## 2. Demontabele schijven op maat / Voiles démontables sur mesure (zie meetblad p. 24 / voir fiche technique p. 24)

Gelieve volgende details door te geven voor schijven op maat :  Veuillez-nous donner les détails suivants pour les voiles sur mesure :	Aantal nokken	/	Nombre de pontets
	Buurmansgat	/	Trou à trou
	Nokkensteek	/	Diamètre d'implantation
	Dikte	/	Épaisseur
	Bolling	/	Creux

## 3. Verwisselbare middenstukken / Centres amovibles

Nokkensteek/ Diamètre d'implantation	Dikte/ Épaisseur		Bolling/ Creux		
	15 mm	20mm	0 mm	20* mm	Max.50mm
12-350 (ø 15/17mm)**	X		20001295		
12-430 (ø 17mm)**	X		20003941	200021769	
12-430 (ø 17mm)*		X	20062950		
12-630 (ø19mm)	X		20025469		20062993
12-630 (ø19mm)		X	20061691		

\*Aansluitvlak max. 330 mm. / Surface d'appui max. 330 mm.  
 \*\* Beschikbaar met of zonder bouten / Disponible avec ou sans boulons

## 4. Bouten, moeren / Boulons, écrous

Type bout/ Type boulon	Productcode/ Code produit
Zeskant/Hexagonal M16x50 10.9	20024448
Zeskant/Hexagonal M16x60 10.9	20024451
Zeskant/Hexagonal M16x65 10.9	10033255
Zeskant/Hexagonal M16x70 10.9	20047619
Zeskant/Hexagonal M16x90 10.9	20027829
Vierkant / Carré M16x90 10.9	20024453
Vierkant / Carré M16x125 10.9	20027825
Bout met nok/ Boulon à ergot M16x80 10.9	20024454
Boulon met nok/Boulon à ergot M16x110 10.9	20024455



## 5. Rondellen / Rondelles

Type rondel/ Type rondelle	Productcode/ Code produit
Schotelveer/Rondelle	20027835
Nordlock*(M16)	20027838

\*Opgelet: 2 st. nodig per bout / Attention: il en faut 2 par boulon



Speciale sluitringen Rondelles spéciales	Productcode/ Code produit
Rondel(le) 27con./19 cil.	20033257
Rondel(le) 32con./19cil	20033256
Conische veerring M14/Rondelle à ressort conique M14	20051046
Conische veerring M16/Rondelle à ressort conique M16	20034044
Conische veerring M18/Rondelle à ressort conique M18	20034045
Conische veerring M20/Rondelle à ressort conique M20	20034046
Conische veerring M22/Rondelle à ressort conique M22	20034047

### 6. Spoorverbreeders / Elargisseurs

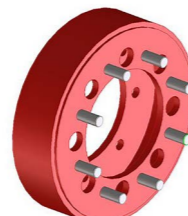
Type/ Type	Type uitvoering/ Type version	Productcode/ Code produit	Specificatie/ Spécification
Dia406 10mm tot 150	1;2;3;4	20070848	Diameter van de spoorverbreder is 406mm, aansluitvlakken 6-8-10 gaats mogelijk, verloop naar CA430steek**mogelijk (ø470). Optie mogelijk met wielbouten, met of zonder pasrand.  Le diamètre de l'entreprise est de 406mm, percages 6-8-10 trous possible, passage vers centre amovible entraxe 430** possible (ø470). En option avec boulons de roue, avec ou sans portée de moyeu
Dia406 10mm 151-300	1;2;3;4	20070849	
Dia406 10mm 301-450	1;2;3;4	20070850	
Dia330 8mm tot 150	2;3;4	20070851	Diameter van de spoorverbreder is 330mm, aansluitvlakken 5-6-8 gaats (max 221-275-8) Optie mogelijk met wielbouten, met of zonder pasrand.  Le diamètre de l'entretroise est de 330mm, percantages 5-6-8 trous (max 221-275-8) Option avec boulons de roue, avec ou sans portée de moyeu.
Dia330 8mm 151-300	2;3;4	20070852	



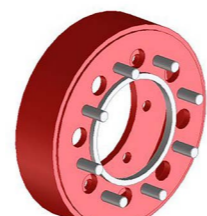
Type 1



Type 2



Type 3



Type 4

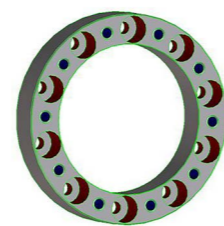
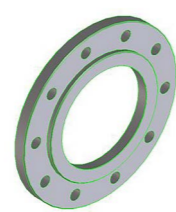
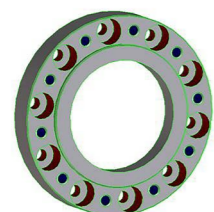
#### Optie/Option: Wielbouten/Boulons

Type/ Type	Productcode/ Code produit
M16X1.5X45	20025532
M18X1.5X60	20047630
M18X1.5X49	20025533
M20X1.5X59	20025534
M22X1.5X71	20028395

#### Optie/Option: Wielmoeren/Ecrous

Type/ Type	Productcode/ Code produit
M16X1.5	20027831
M18X1.5	20068245
M20X1.5	20081808
M22X1.5	20061887

Speciale uitvoeringen op maat gemaakt, prijs op aanvraag / Versions spécifiques, faites sur mesure, prix sur demande



### 7. Tussenblokken / Intercalaires

Type	Dikte/ Epaisseur	Productcode/ Code produit
Set van 4 tussenblokken voor verwisselbaar middenstuk/ Set de 4 intercalaires pour centre movable	10	20044258
Set van 4 tussenblokken voor verwisselbaar middenstuk/ Set de 4 intercalaires pour centre movable	12	20044257
Set van 4 tussenblokken voor verwisselbaar middenstuk/ Set de 4 intercalaires pour centre movable	15	20044256
Enkele tussenblok/Intercalaire simple	20 mm	20007065
Enkele tussenblok/Intercalaire simple	40 mm	20007066

### 8. Velgversterking / Renforcement de la jante

Type/ Type	Standaard/ Standard	Zwaar/ Lourds
	Productcode/ Code produit	Productcode/ Code produit
Velgversterking/Renforcement de la jante <30"	20024457	20024459
Velgversterking/Renforcement de la jante >30"	20024458	20024460

### 9. Ventielbeschermer / Protection valve

Type/ Type	Productcode/ Code produit
Normaal/Normal	20035222
Bosbouw/Type forestier	20035223

### 10. Lassokkel voor luchtdrukwijsysteem / Manchon pour système de réglage de pression

Type/ Type	Productcode/ Code produit
Opgelaste lassokkel 1/2" met galvanisè stop/Manchon soudé 1/2" avec bouchon galvanisé	20043877
Opgelaste lassokkel 3/8" met galvanisè stop/ Manchon soudé 3/8" avec bouchon galvanisé	20088881
Opgelaste lassokkel 3/4" met galvanisè stop/Manchon soudé 3/4" avec bouchon galvanisé	20083088
Opgelaste lassokkel 1/2" met mini-bolkraan 1/2"/Manchon soudé 1/2" avec petit robinet 1/2"	20043879
Opgelaste lassokkel 3/4" met mini-bolkraan 3/4"/Manchon soudé 3/4" avec petit robinet 3/4"	20043880

## Diensten Services

### 1. Verplaatsen schijven in vaste velgen, excl. stralen en herlakken Déplacement d'un voile dans une jante fixe, grenailage et repeinture pas compris

Soort velg/ Type de jante	Productcode/ Code produit
Eenzijdig gelast/Voile soudé d'un côté <34"	20022375
Eenzijdig gelast/Voile soudé d'un côté >34"	20022376

### 2. Eenzijdig verbreden van velgen, excl. stralen en herlakken/ Elargissement de jantes d'un côté, grenailage et repeinture pas compris

Productcode/ Code produit
20072714

### 3. Stralen + grondlak + herlakken in kleur / Grenailage + apprêt + repeinture en couleur

## Drukwisselsystemen Systèmes de télégonflage

Met een drukwisselsysteem haalt u meer rendement uit uw machines. Er zijn diverse redenen om te kiezen voor een bandendruksysteem. Denk hierbij aan verhogen van tractie, besparen van brandstof, behoud van bodemstructuur en het verminderen van bandenslijtage.

Avec un système de télégonflage, vous obtenez un rendement plus élevé de vos machines. Il y a plusieurs raisons de choisir un système de pression des pneus. Pensez à l'amélioration de la traction, à l'économie de carburant, à la préservation de la structure du sol et à la réduction de l'usure des pneu

### 1. PBS systeem - Système PBS

Met dit 1-leiding druksysteem rijdt u altijd op de juiste bandenspanning.

- Het systeem kan op 1as of beide assen gemonteerd worden.
- Druk wordt vooraf ingesteld
- Geen connectie met de Isobus
- Budgetvriendelijk

Dit systeem is opgebouwd uit modules waardoor het in combinatie kan gebruikt worden met een getrokken voertuig. Denk hierbij aan: Mesttank, kipper, veldspuit, Mestverspreider.

Avec ce système de pression à 1 tuyau, vous roulez toujours à la bonne pression.

- Disponible pour un essieu ou pour les deux essieux.
- La pression est pré réglée
- Pas de connexion à l'isobus
- Budget raisonnable



Le système est conçu pour être modulable, de sorte à facilement pouvoir combiner ou élargir le champ d'action.



Type/ Type	Productcode/ Code produit
Drukwisselsysteem 2 assen / Système de télégonflage 2 essieux	20051440
Drukwisselsysteem 1 as / Système de télégonflage 1 essieu	20051441

Tevens beschikken wij over de nodige losse componenten / Nous disposons également des composants individuels nécessaires

## 2. PTG systeem - Système PTG

### 2-leidingsysteem voor tractoren en zelfrijders

Het handhaven van de juiste bandenspanning kan een tijdrovend klusje zijn, waardoor we het vaak negeren. Dit kan echter leiden tot problemen, zoals structuurbederf door te diepe sporen. Diepe sporen veroorzaken brandstofverspilling, en onjuiste bandenspanning zorgt voor onnodige slijtage van de banden.

### Voordelen van het PTG bandendrukwisselsysteem

- Lager brandstofverbruik op het veld en op de weg (10% -15%). Voorbeeld: 5 cm spoordiepte komt overeen met continu een berg op rijden met 5% helling.
- Vermindering van de rolweerstand op het veld en op de weg.
- Hoge rijstabiliteit op de weg, ook bij snel rijden.
- Vermindering van insporing door een sterke toename van het contactoppervlak van de band.
- Sterke toename van de tractie door groter contact oppervlakte van de banden met de bodem.
- Geen tot weinig schadelijke bodemverdichting.
- Verhoging van gewasopbrengsten.
- Hoge mate van zelfreiniging van het loopvlak door de flexibele band.
- Minder slijtage of schade aan de banden.

Deze punten gelden niet alleen voor landbouwtractoren en zelfrijders, maar ook voor aanhangers en getrokken materieel door vermindering van het bulldozereffect. Hierdoor zal de benodigde trekkracht worden verminderd en is de aanhanger gemakkelijker te trekken.

### Voordelen van het PTG 2-leiding systeem

Hoge bedrijfszekerheid door gestuurde velgventielen. Nadat de ingestelde druk is bereikt wordt het systeem drukloos. Daardoor een langere levensduur van de componenten. Geen drukverlies bij slangbreuk. Geen kogelkranen die moeten worden afgesloten om drukverlies te voorkomen.



### Valorisatie berekeningstool / Valorisateur économique télégonflage

Scan deze QR-code om te ontdekken hoeveel tijd u bespaart, hoeveel kosten u vermindert en welke extra opbrengsten u genereert door het installeren van een PTG drukwisselsysteem.

Scannez ce code QR pour découvrir combien de temps vous économisez, combien de coûts vous réduisez et quels revenus supplémentaires vous générez en installant un système de changement de pression PTG



### Système 2 lignes pour remorques et autre outils tractés

Le maintien de la bonne pression des pneus peut être fastidieux, ce qui nous pousse souvent à l'ignorer. Cependant, cela peut entraîner des problèmes tels que la dégradation de la structure due à des rainures trop profondes. Les rainures profondes entraînent un gaspillage de carburant, et une pression incorrecte des pneus entraîne une usure inutile des pneus

### Avantages liés au bon réglage de la pression des pneumatiques

- Economies de carburant du tracteur aussi bien sur la route qu'en champ (de 10 à 15% d'économie)
- Limitation de la résistance au roulement sur la route et en champ
- Réduction de l'enfoncement par forte augmentation de la surface d'empreinte du pneu.
- Exemple: un orniérage de 5cm correspond à une hausse continue de 5%
- Excellente tenue de route, même à vitesse élevée
- Réduction ou suppression du tassement du sol
- Forte augmentation de la traction grâce à la meilleure accroche des barrettes au sol
- Augmentation de rendement agronomique
- Amélioration de l'auto-nettoyage du pneu grâce à sa plus grande déformation
- Réduction de l'usure et des dommages aux pneus

En cela les systèmes de télégonflage sont un réel avantage compétitif pour les ETA. Non seulement les agriculteurs demandent de plus en plus de matériels respectueux de leurs sols, mais le temps de travail disponible augmente également car la baisse de pression permet le plus souvent un travail même en conditions limites.

### Avantages du système 2 lignes

- Sécurité de fonctionnement optimale grâce aux valves équipées de clapets anti-retour.
- Pas de perte de pression dans le pneu en cas d'arrachage du tuyau
- Pas de besoin de fermer les robinets des valves des pneumatiques (mono-ligne) pour éviter une perte totale de la pression

Meer weten over onze bandendrukssystemen?  
Vous voulez en savoir plus de nos systèmes de télégonflage?

Onze specialisten staan klaar om al uw vragen te beantwoorden /  
Nos spécialistes sont prêts à répondre à toutes vos questions

T 057 22 42 47 - agro@forrez.com

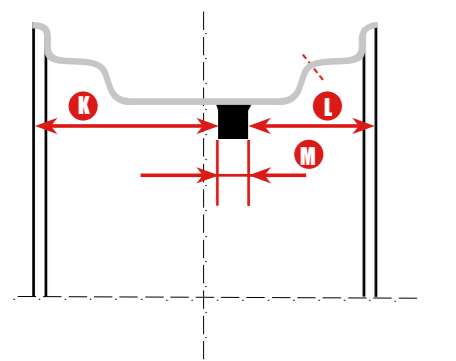
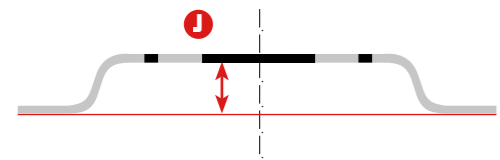
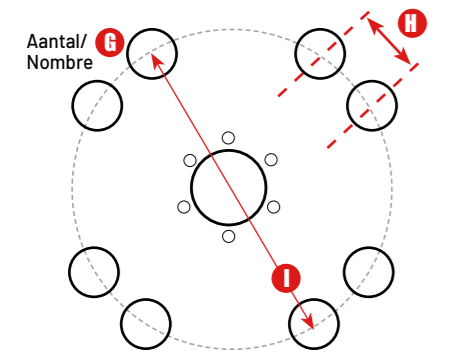
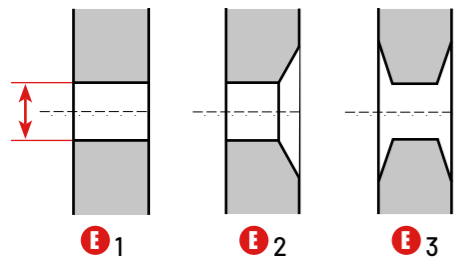
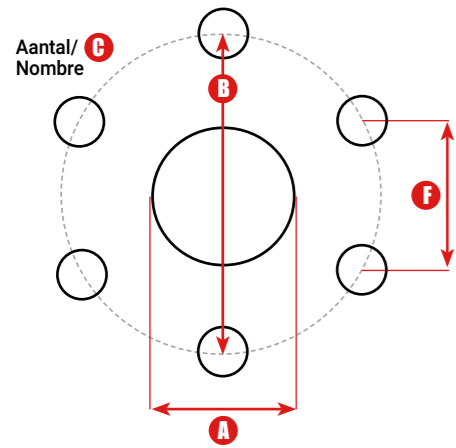
### Voorwaarden / Conditions

Forrez is niet verantwoordelijk voor eventuele fouten of weglatingen in de aangeboden informatie of andere gegevens. Verder kan Forrez de nauwkeurigheid of de volledigheid van de informatie, tekst, gegevens of andere items die deze catalogus bevat niet garanderen. De gegevens kunnen zonder voorafgaande verwittiging worden aangepast. Voor al deze producten gelden onze algemene verkoopvoorwaarden.

Forrez n'est pas responsable pour d'éventuelles erreurs ou omissions dans les renseignements ou dans d'autres données. Forrez ne peut pas garantir l'exactitude ni l'exhaustivité des renseignements, des textes ou des données que comprend cette catalogue. Les données et les prix peuvent être modifiés sans avis préalable. Pour tous les produits nos conditions de vente générales sont valables.

# Meetblad demontabele velgen

## Fiche technique jantes à voie variable



■ Naam en adres / Nom et adresse: \_\_\_\_\_

■ Tel.: \_\_\_\_\_

■ Merk + type: \_\_\_\_\_  
 Marque + type: \_\_\_\_\_

■ Bouwjaar / Année de fabrication: \_\_\_\_\_

■ Bandenmaat / Dimension du pneu: \_\_\_\_\_

■ Velgmaat / Dimension de la jante: \_\_\_\_\_

■ Spoorbreedte / Voie de travail: \_\_\_\_\_

**NAAF / MOYEU**

Diameter asgat / Alésage **A**

Steercircel boutgaten / Perçage **B**

Aantal boutgaten / Nombre de trous **C**

Diameter boutgat / Diamètre du trou de boulon **D**

Uitvoering boutgat / Type trou de boulon **E**

Afstand gat - gat / distance trou à trou **F**

**SCHIJF / VOILE**

Aantal gaten / Nombre de trous **G**

Afstand gat - gat / Distance trou à trou **H**

Nokkensteek / Diamètre d'implantation **I**

Bolling/Creux **J**

**VELG MET KROON / JANTE A COURONNE**

Binnenkant-kroon / Intérieur-couronne **K**

Ventielkant-kroon / Extérieur-Couronne **L**

Breedte kroon / Largeur couronne **M**

KLEUR / COULEUR: \_\_\_\_\_

VENTIELBESCHERMER/ PROTECTION VALVE:

Zonder/Sans  Normaal/Normal

Met schroefdop (bosbouw) / Avec bouchon (forestier)

Alle afmetingen in mm / Toutes les dimensions en mm

# Meetblad velgen met vaste schijf

## Fiche technique jantes à voie fixe

■ Naam en adres / Nom et adresse: \_\_\_\_\_

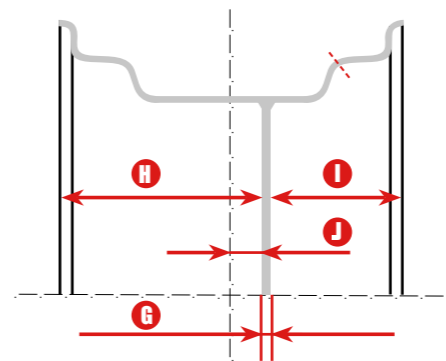
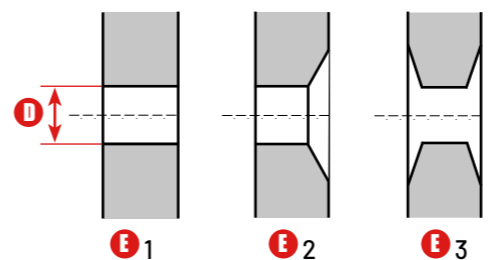
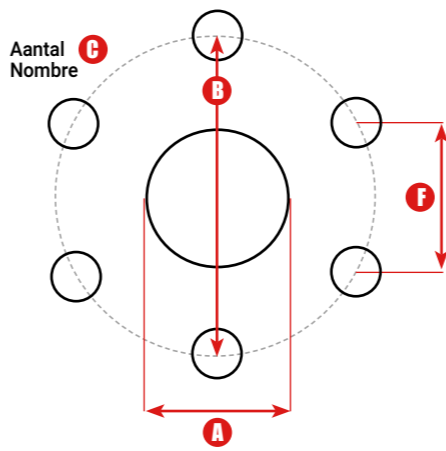
■ Merk + type: \_\_\_\_\_  
 Bouwjaar: \_\_\_\_\_

■ Marke + type: \_\_\_\_\_  
 Année de fabrication: \_\_\_\_\_

■ Bandenmaat / Dimension du pneu: \_\_\_\_\_

■ Velgmaat / Dimension de la jante: \_\_\_\_\_

■ Spoorbreedte / Voie de travail: \_\_\_\_\_



Diameter asgat / Alésage **A**

Steercircel boutgaten / Perçage **B**

Aantal boutgaten / Nombre de trous **C**

Diameter boutgat / Diamètre du trou de boulon **D**

Uitvoering boutgat / Type trou de boulon **E**

Afstand gat - gat / Distance trou à trou **F**

Dikte schijf / Epaisseur du voile **G**

Binnenkant-schijf / Intérieur - voile **H**

Ventielkant-schijf / Extérieur - voile **I**

Offset / Déport **J**

Kleur / Couleur: \_\_\_\_\_

VENTIELBESCHERMER/ PROTECTION VALVE:

Zonder/Sans  Normaal/Normal

Met schroefdop (bosbouw) - Avec bouchon (forestier)

Alle afmetingen in mm / Toutes les dimensions en mm

## Forrez banden & velgen

Forrez is uitgegroeid tot een onderneming met 16 bandencentrales in België, een divisie in Nederland en een afdeling export. Het distributiecentrum te Ieper staat in voor de logistieke ondersteuning in de Benelux en Frankrijk.

Forrez heeft in Ieper tevens een eigen engineering afdeling en productiefaciliteiten voor stalen landbouwvelgen, geschikt voor de meest diverse landbouw- en bosbouwtoepassingen. Wij produceren eveneens industrie- en wegenbouwvelgen.

Dankzij de hoge efficiëntie, de korte communicatielijnen, maar vooral dankzij onze toewijding neemt Forrez een zeer concurrentiële positie in op deze markt.

**Dankzij een  
persoonlijke  
aanpak bieden  
wij een oplossing  
voor elke klant.**

**Grâce à notre  
approche  
personnalisée,  
nous proposons  
une solution pour  
chaque client.**

## Forrez pneus et jantes

Forrez est une entreprise familiale avec 16 points de vente de pneumatiques en Belgique, une division aux Pays-Bas et une division export. La plate-forme logistique à Ypres est le centre de distribution pour les différents pays notamment le Bénélux et la France.

Forrez a également une propre usine de production où nos ingénieurs spécialistes se dédient au développement et à la production de jantes agricoles et forestières en acier. Nous fabriquons également des jantes pour l'industrie et le génie civil.

Grâce à la haute efficacité et à la communication, mais surtout grâce à notre dévouement, Forrez prend une position très compétitive sur le marché.

## **Contacteer ons /** Contactez-nous



**Forrez International**  
Sint-Krispijnstraat 2  
8900 IEPER



T +32(0) 57 22 42 47  
F +32(0) 57 22 90 77



agro@forrez.com  
**www.forrez.com**

Volg ons / Suivez-nous

