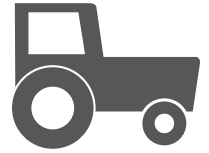


Starmaxx

september 2022 / septembre 2022



**Ready
for any
challenge**

Inhoud Index

Radiaalbanden - grootvolumebanden Pneus grand volume	1
Radiaalbanden - IF banden Pneus IF	1
Radiaalbanden - Oogstbanden Pneus de récolte	1
Radiaalbanden voor aangedreven wielen - serie 85/80 Pneus radiaux pour roues motrices - série 85/80	2
Radiaalbanden voor aangedreven wielen - serie 70 Pneus radiaux pour roues motrices - série 70	3
Radiaalbanden voor aangedreven wielen - serie 65 Pneus radiaux pour roues motrices - série 65	4
Radiaalbanden voor aangedreven wielen - serie 95 Pneus radiaux pour roues motrices - série 95	4
Diagonaalbanden voor aangedreven wielen Pneus diagonaux pour roues motrices	5
Diagonaalbanden voor microtractoren Pneus diagonaux pour microtracteurs et motoculteurs	6
Voorbanden Pneus avant tracteur	6
Implement- en flotationbanden Pneus implément et flotation	7
Agro-industrie Agro-industrie	8
Industrie: MPT - kraan Industrie: MPT - grue	8
Skidsteer Skidsteer	8

Radiaalbanden Grootvolumebanden Pneus radiaux Pneus grand volume



TR130

Maat/ Dimension	Profiel/ Profil	LI/SI	TT/ TL	Aanbev. velg/ Jante rec.	SW	OD	R'	RC	EAN	Tarief- prijs/ Prix tarif	Recytyre (BE)	Gewicht/ Poids (kg)
					(mm)	(mm)	(mm)	(mm)				
600/65R28	TR130	154D/157A8	TL	DW20	591	1491	683	4473	8680830021196	1419	2B	157
600/70R28	TR130	161D	TL	DW20	591	1551	692	4653	8680830023183	1746	2B	-
600/70R30	TR130	158D	TL	DW20	591	1602	717	4806	8680830022162	1819	2B	184
600/70R34	TR130	160D	TL	DW20	591	1723	776	5169	8680830022186	2439	3	201
650/85R38	TR110	173A8/173B	TL	DW23	680	2065	922	6095	8680830014440	3022	3	333
710/70R38	TR130	171D	TL	DW23	716	1956	891	5877	8680830022322	3097	4	289
800/70R38	TR130	178D/181A8	TL	DW25	795	2055	905	6090	8680830024296	5345	4	-
710/70R42	TR130	173D	TL	DW23	716	2061	941	6183	8680830022346	3562	4	322

Radiaalbanden IF banden Pneus radiaux Pneus IF



TR130

Maat/ Dimension	Profiel/ Profil	LI/SI	TT/ TL	Aanbev. velg/ Jante rec.	SW	OD	R'	RC	EAN	Tarief- prijs/ Prix tarif	Recytyre (BE)	Gewicht/ Poids (kg)
					(mm)	(mm)	(mm)	(mm)				
600/70R30	TR130 IF	165D	TL	DW20	625	1585	702	4690	8680830024319	2087	2B	-
800/70R38	TR130 IF	184D	TL	DW25	815	2085	924	6150	8680830024722	6061	4	-

Radiaalbanden Oogstbanden Pneus radiaux Pneus de récolte



TR130

Maat/ Dimension	Profiel/ Profil	LI/SI	TT/ TL	Aanbev. velg/ Jante rec.	SW	OD	R'	RC	EAN	Tarief- prijs/ Prix tarif	Recytyre (BE)	Gewicht/ Poids (kg)
					(mm)	(mm)	(mm)	(mm)				
*620/75R26	TR130	166A8	TL	DW20	645	1590	703	4739	8680830022223	2480	3	209
*620/75R30	TR130	163A8/160B	TL	DW20	607	1690	743	5030	8680830015010	2656	3	245
*650/75R32	TR130	172A8/172B	TL	DW21	645	1789	788	5367	8680830019605	2786	3	296
*800/65R32	TR130	178A8	TL	DW27	798	1853	823	5559	8680830025248	3541	4	-

* Aramide karkas: beter bestand tegen opwarming en inrijdingen/
carcasse aramide: meilleure résistance aux agressions et réchauffement

Radiaalbanden voor aangedreven wielen - serie 6f

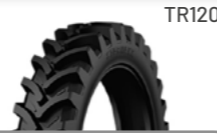
Pneus radiaux pour roues motrices - série 6f



Maat/ Dimension	Profiel/ Profil	LI/SI	TT/ TL	Aanbev. velg/ Jante rec.	SW	OD	R'	RC	EAN	Tarief- prijs/ Prix tarif	Recytyre (BE)	Gewicht/ Poids (kg)
					(mm)	(mm)	(mm)	(mm)				
420/65R24	TR110	126D	TL	W13	418	1156	524	3468	8680830022766	657	2A	72
440/65R24	TR110	128D/131A8	TL	W14	440	1184	538	3552	8680830014754	687	2A	76
480/65R24	TR110	133D/136A8	TL	W15	475	1236	564	3716	8680830014761	797	2A	88
540/65R24	TR110	140D/143A8	TL	W16	530	1310	594	3930	8680830014778	982	2B	112
440/65R28	TR110	131D/134A8	TL	W14	440	1284	584	3866	8680830014785	755	2A	83
480/65R28	TR110	136D/139A8	TL	W15	475	1337	605	4035	8680830014792	880	2A	98
540/65R28	TR110	149D/152A8	TL	W16	530	1412	637	4248	8680830014808	1055	2B	125
540/65R30	TR110	150D/153A8	TL	W16	530	1461	664	4390	8680830014815	1148	2B	131
540/65R34	TR110	145D/148A8	TL	W16	530	1568	711	4698	8680830014822	1251	3	142
600/65R34	TR110	151D/154A8	TL	DW20	586	1646	741	4897	8680830014839	1540	3	176
540/65R38	TR110	147D/150A8	TL	W16	530	1672	749	4966	8680830014846	1393	3	159
600/65R38	TR110	159D/162A8	TL	DW20	586	1747	786	5229	8680830014853	1638	3	189
650/65R38	TR110	163D/166A8	TL	DW20	652	1841	825	5510	8680830014860	2030	3	238
600/65R42	TR130	154D/157A8	TL	DW20	591	1847	860	5541	8680830021349	1825	3	208
650/65R42	TR130	170D/173A8	TL	DW20	645	1913	853	5739	8680830023206	2353	3	-

Radiaalbanden voor aangedreven wielen - serie 95 row crop

Pneus radiaux pour roues motrices - série 95 row crop



Maat/ Dimension	Profiel/ Profil	LI/SI	TT/ TL	Aanbev. velg/ Jante rec.	SW	OD	R'	RC	EAN	Tarief- prijs/ Prix tarif	Recytyre (BE)	Gewicht/ Poids (kg)
					(mm)	(mm)	(mm)	(mm)				
210/95R32	TR120	114A8/114B	TL	W7	211	1212	571	3676	8680830014877	359	2	37
230/95R32	TR120	126A8/126B	TL	W7	230	1255	593	3799	8680830014884	423	2	46
270/95R32	TR120	136A8/136B	TL	W8/10	275	1327	618	3981	8680830019308	472	2	61
210/95R36	TR120	116A8/116B	TL	W7	211	1314	621	3985	8680830014891	432	2	41
230/95R36	TR120	128A8/128B	TL	W7	230	1358	644	4117	8680830014907	518	2	51
270/95R38	TR120	140A8/140B	TL	W8/10	275	1479	673	4437	8680830019315	639	2	70
230/95R40	TR120	122A8/122B	TL	W8	228	1454	684	4362	8680830019353	532	2	57
210/95R44	TR120	120A8/120B	TL	W7	211	1522	723	4616	8680830014952	512	2	48
230/95R44	TR120	132A8/132B	TL	W8	230	1568	733	4748	8680830014969	595	2	61
270/95R44	TR120	142A8/142B	TL	W8/10	275	1632	770	4896	8680830019339	689	2	80
300/95R46	TR120	148A/148B	TL	W10	295	1738	807	5214	8680830019650	837	2	106
380/90R46	TR120	159D	TL	W12	980	1852	877	5556	8680830022247	1297	2A	129
230/95R48	TR120	125A8	TL	W8/10	230	1662	796	5031	8680830014976	617	2	68
270/95R48	TR120	144A8/144B	TL	W8/10	275	1733	821	5199	8680830019346	709	2	86
340/85R48	TR120	151D	TL	W12	343	1797	844	5391	8680830022360	968	2	113
300/95R52	TR120	156D	TL	W10	300	1852	877	5556	8680830022261	1177	2	121
270/95R54	TR120	146A8	TL	W10	275	1890	904	5721	8680830014983	974	2	96

Diagonaalbanden voor aangedreven wielen

Pneus diagonaux pour roues motrices



Maat/ Dimension	Profiel/ Profil	PR	TT/ TL	Aanbev. velg/ Jante rec.	SW	OD	R'	RC	EAN	Tarief- prijs/ Prix tarif	Recytyre (BE)	Gewicht/ Poids (kg)
					(mm)	(mm)	(mm)	(mm)				
9.5-20	TR60	8	TT	W8	241	945	459	2816	8680830013504	173	1	21
8.3-24	TR60	8	TT	W7	211	995	455	2965	8680830015409	177	1B	26
9.5-24	TR60	8	TT	W8	241	1050	481	3129	8680830015416	206	1B	34
11.2-24	TR60	8	TT	W10	284	1105	503	3293	8680830015430	268	1B	41
12.4-24	TR60	8	TT	W10/W11	315	1160	525	3457	8680830015546	310	1B	46
13.6-24	TR60	8	TT	W12	345	1200	541	3576	8680830015584	351	2	55
14.9-24	TR60	8	TT	W13	378	1265	567	3770	8680830015492	410	2	85
18.4-26	TR60	14	TT	W16	467	1450	647	4321	8680830016192	635	2A	155
23.1-26	TR95	14	TL	DW20	587	1605	740	4910	8680830016239	1199	3	40
11.2-28	TR60	8	TT	W10	284	1205	554	3591	8680830015454	304	1B	42
12.4-28	TR60	8	TT	W10/W11	315	1260	576	3755	8680830015614	330	1B	52
13.6-28	TR60	8	TT	W12	345	1310	596	3904	8680830015645	400	2	58
14.9-28	TR60	8	TT	W12/W13	378	1365	618	4068	8680830015676	443	2	76
16.9-28	TR60	10	TT	W15	429	1435	646	4276	8680830015706	569	2A	63
14.9-30	TR60	8	TT	W12/W13	378	1415	643	4217	8680830015713	486	2	82
16.9-30	TR60	8	TT	W15	429	1485	671	4425	8680830015775	607	2A	92
16.9-30	TR60	14	TT	W15	429	1485	671	4425	8680830015805	681	2A	93
18.4-30	TR60	8	TT	W16	467	1550	697	4619	8680830015874	685	2A	94
18.4-30	TR60	14	TT	W16	467	1550	697	4619	8680830015904	721	2A	103
23.1-30	TR95	14	TL	DW20	592	1710	770	5090	8680830016284	1344	3	175
12.4-32	TR60	8	TT	W10/W11	315	1360	626	4053	8680830015911	386	2A	51
16.9-34	TR60	8	TT	W15	429	1585	721	4723	8680830015928	637	2B	90
18.4-34	TR60	8	TT	W16	467	1650	747	4917	8680830015973	736	2B	99
18.4-34	TR60	14	TT	W16	467	1650	747	4917	8680830016000	759	2B	-
12.4-36	TR60	8	TT	W10/W11	315	1465	678	4366	8680830016024	420	2A	57
13.6-36	TR60	8	TT	W12	345	1515	698	4515	8680830016055	503	2A	66
13.6-38	TR60	8	TT	W12	345	1565	723	4664	8680830016079	536	2A	74
15.5-38	TR60	8	TT	W14	394	1570	725	4679	8680830016109	604	2A	78
16.9-38	TR60	8	TT	W15	429	1685	771	5021	8680830016123	709	2B	100
18.4-38	TR60	10	TT	W16	467	1750	797	5215	8680830016161	822	2B	111
20.8-38	TR95	14	TT	W18L	545	1836	848	5550	8680830016185	1378	3	162

Diagonaalbanden voor microtractoren

Pneus diagonaux pour microtracteurs et motoculteurs



Maat/ Dimension	Profiel/ Profil	PR	TT/ TL	Aanbev. velg/ Jante rec.	SW (mm)	OD (mm)	R' (mm)	RC (mm)	EAN	Tarief- prijs/ Prix tarif	Recytyre (BE)	Gewicht/ Poids (kg)
5.00-10	TR60	4	TT	4J	145	517	241	1526	8680830013061	56	1A	5
5.00-12	TR60	4	TT	3.50D	145	567	267	1690	8680830013153	51	1	6
6.5/80-12	TR60	6	TT	5J	163	588	270	1707	8680830013078	57	1	6
7.00-12	TR60	6	TT	4.25	200	667	301	1988	8680830013108	94	1	11
10.0/80-12	TR60	6	TT	9.00	264	730	327	2175	8680830013115	126	1B	15
5.00-15	TR60	6	TT	4.00E	144	657	305	1952	8680830013146	70	1	7
10.0/75-15.3	TR60	12	TT	9.00	264	780	360	2265	8680830013511	161	1B	19
11.5/80-15.3	TR60	12	TT	9.00	290	867	391	2518	8680830013528	198	1B	23
6.00-16	TR60	6	TT	4.50E	165	735	340	2190	8680830013214	94	1	10
6.50-16	TR60	6	TT	4.50E	175	760	348	2265	8680830013269	102	1	12
7.50-16	TR60	8	TT	5.50F	205	805	367	2399	8680830013337	125	1	14
7.00-18	TR60	8	TT	5.50F	200	846	375	2425	8680830013382	121	1	13
7.50-18	TR60	8	TT	5.50F	205	860	398	2563	8680830013405	132	1	15
7.50-20	TR60	8	TT	5.50F	205	915	421	2727	8680830013467	142	1	18

Implement- en flotationbanden

Pneus porteurs



Maat/ Dimension	Profiel/ Profil	PR	TT/ TL	Aanbev. velg/ Jante rec.	SW (mm)	OD (mm)	R' (mm)	RC (mm)	EAN	Tarief- prijs/ Prix tarif	Recytyre (BE)	Gewicht/ Poids (kg)
11.5/80-15.3	IMP-80	12	TL	9	290	845	382	2600	8680830013856	198	1B	22
400/60-15.5	IMP-80	14	TL	13	404	874	390	2661	8680830013948	284	2	33
9.00-16	RM-80	14	TT	6.00F	247	881	388	2650	8680830013689	227	1	27
500/50-17	IMP-80	14	TL	16	503	932	420	2846	8680830014068	405	2	41
15.0/55-17*	IMP-80	14	TL	13	378	825	370	2467	8680830014037	262	2	92
10.5/80-18*	IMP-80	14	TT	W9	274	885	412	2768	8680830014099	217	1B	24
12.5/80-18*	IMP-80	14	TT	9	308	965	431	2915	8680830014112	239	1B	28
13.0/65-18*	IMP-80	14	TT	11	336	890	420	2828	8680830014136	243	1B	28

*OP AANVRAAG - SUR DEMANDE

Voorbanden

Pneus avant tracteur



Maat/ Dimension	Profiel/ Profil	PR	TT/ TL	Aanbev. velg/ Jante rec.	SW (mm)	OD (mm)	R' (mm)	RC (mm)	EAN	Tarief- prijs/ Prix tarif	Recytyre (BE)	Gewicht/ Poids (kg)
5.50-16	TR40	6	TT	4.00E	150	710	329	2130	8680830013160	84	1	9
6.00-16	TR20	6	TT	4.50E	165	735	338	2205	8680830013207	82	1	9
6.50-16	TR50	6	TT	4.50E	175	760	350	2280	8680830013221	104	1	12
7.50-16	TR40	6	TT	5.50F	205	805	367	2415	8680830013313	116	1	13
7.50-16	TR20	8	TT	5.50F	205	805	367	2415	8680830013344	121	1	14
9.00-16	TR20	8	TT	W8	234	855	392	2556	8680830013375	181	1	21
11.00-16	TR20	8	TT	W10L	315	965	437	2876	8680830013498	244	1	20
7.50-18	TR50	8	TT	5.50F	205	860	396	2580	8680830013399	133	1	15
6.00-19	TR40	6	TT	4.50F	165	814	378	2442	8680830013429	104	1	12
6.50-20	TR40	8	TT	5.00F	175	865	402	2595	8680830013436	111	1	14
7.50-20	TR50	8	TT	5.50F	205	915	420	2727	8680830013450	146	1	18



Maat/ Dimension	Profiel/ Profil	PR	LI/SI	TT/ TL	Aanbev. velg/ Jante rec.	SW (mm)	OD (mm)	RC (mm)	EAN	Tarief- prijs/ Prix tarif	Recytyre (BE)	Gewicht/ Poids (kg)
14.00-20*	SM-PM	20	160/157F	TT	10.0	375	1260	-	8680830012934	729	2	62
14.00R20	DM900	-	164/160G	TL	10.0	389	1241	-	8680830019148	1058	2	95
400/60-15.5	SMF-18	14	-	TL	13	404	874	2580	8680830013979	297	2	34
500/60-22.5	SMF-18	16	-	TL	16	503	1172	3445	8680830016307	614	2A	74
550/60-22.5	SMF-18	16	-	TL	16	537	1232	3616	8680830016345	650	2B	81
600/50-22.5	SMF-18	16	-	TL	20	611	1172	3441	8680830016369	699	2B	81
9.00-16*	RM-50	16	131/A6	TT	6	247	881	2675	8680830013634	232	1	27

*OP AANVRAAG - SUR DEMANDE

Agro-industrie



Maat/ Dimension	Profiel/ Profil	PR	LI/SI	TT/ TL	Aanbev. velg/ Jante rec.	SW	OD (mm)	R' (mm)	RC (mm)	EAN	Tarief- prijs/ Prix tarif	Recytyre (BE)	Gewicht/ Poids (kg)
280/80-18**	SM-ND	12	134/A8	TL	W9	282	905	412	2625	8680830016444	267	1B	43
340/80R18	ND31	-	143/A8	TL	11	345	995	446	2975	8680830021912	517	2	55
405/70R20	ND31	16	149/A8	TL	13	414	1070	480	3200	8680830021950	599	2	73
460/70R24	ND31	12	159/A8	TL	DW15L	453	1251	562	3740	8680830021974	783	2A	106
15.5/80-24*	TR60	16	163/151A8	TL	W12	384	1280	573	3840	8680830016871	507	2	69
16.5/85-24	SM-125	16	156/A8	TL	W13	417	1322	597	3834	8680830016918	710	2	87
16.9-24	SM-125	14	152/A8	TL	DW15	429	1310	592	3799	8680830018424	631	2A	80
18.4-26	SM-125	14	158/A8	TL	DW16	467	1425	644	4133	8680830017137	841	2A	102
440/80R28	ND31	12	156/A8	TL	DW14L	441	1415	636	4215	8680830021936	943	2A	120

* RENFORCE - VERSTERKT

Industrie kraan / Industrie grue



Maat/ Dimension	Profiel/ Profil	PR	TT/ TL	Aanbev. velg/ Jante rec.	SW	OD (mm)	R' (mm)	RC (mm)	EAN	Tarief- prijs/ Prix tarif	Recytyre (BE)	Gewicht/ Poids (kg)
9.00-20	SM-38	14	TT	7.00	230	1036	471	3004	8680830016550	334	2	40
10.00-20	SM-38	16	TT	7.50	270	1060	481	3074	8680830016567	379	2	48

Forrez Banden

Forrez is uitgegroeid tot een onderneming met 17 bandencentrales in België, een divisie in Nederland en een exportafdeling. Het distributiecentrum te Ieper staat in voor de logistieke ondersteuning in de Benelux en Frankrijk.

Forrez heeft in Ieper tevens een eigen engineering-afdeling en productiefaciliteiten voor stalen landbouwvelgen, geschikt voor de meest diverse landbouw- en bosbouwtoepassingen. Wij produceren eveneens industrie- en wegebouwvelgen.

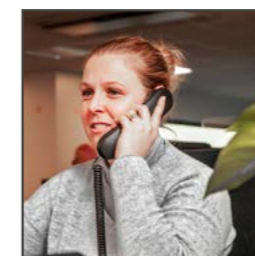
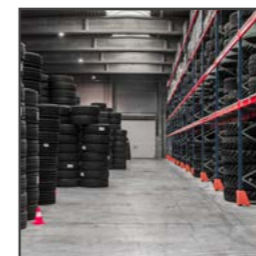
Dankzij de hoge efficiency, de korte communicatielijnen, maar vooral dankzij onze toewijding neemt Forrez een zeer concurrentiële positie in op deze markt.

Forrez Pneus

Forrez est une entreprise familiale avec 17 points de vente de pneumatiques en Belgique, une division aux Pays-Bas et une division export. La plate-forme logistique à Ypres est le centre de distribution pour les différents pays notamment le Bénélux et la France.

Forrez a également une propre usine de production où nos ingénieurs spécialistes se dédient au développement et à la production de jantes agricoles et forestières en acier. Nous fabriquons également des jantes pour l'industrie et le génie civil.

Grâce à la haute efficacité et à la communication, mais surtout grâce à notre dévouement, Forrez prend une position très compétitive sur le marché.



Contact

Forrez International

Binnendienst landbouw/Service agricole
T: +32(0)57 22 42 47 - F: +32(0)57 22 90 77
info@forrez.com - www.forrez.com
Sint-Krispijnstraat 2 - 8900 Ieper

Forrez Nederland/Pays-Bas

Binnendienst landbouw/Service agricole
T: +31(0)416 69 33 55 - F: +31(0)416 34 72 72
nederland@forrez.com - www.forrez.nl
Middelkampseweg 7 - 5311 PC Gameren



Forrez Vlaanderen/Flandres

Forrez Zillebeke
Maaldestedestraat 51
8902 Zillebeke
T: +32(0)57 20 22 07
F: +32(0)57 20 84 27
zillebeke@forrez.com

Forrez Destelbergen
Dendermondesteenweg 81
9070 Destelbergen
T: +32(0)9 228 80 31
F: +32(0)9 228 61 61
destelbergen@forrez.com

Forrez Diksmuide
Cardijnlaan 7
8600 Diksmuide
T: +32(0)51 50 12 66
F: +32(0)51 51 03 83
diksmuide@forrez.com

Forrez Zottegem Ballingsweg
Ballingsweg 16
9620 Zottegem
T: +32(0)9 361 21 21
F: +32(0)9 361 31 85
zottegem.ballingsweg@forrez.com

Forrez Ieper
Rozendaalstraat 20
8900 Ieper
T: +32(0)57 20 53 53
F: +32(0)57 22 16 88
ieper@forrez.com

Forrez Zottegem Meerlaan
Meerlaan 71
9620 Zottegem
T: +32(0)9 360 02 00
F: +32(0)9 361 11 85
zottegem.meerlaan@forrez.com

Forrez Kuurne
Ringlaan17
8520 Kuurne
T: +32(0)56 35 38 83
F: +32(0)56 37 35 86
kuurne@forrez.com

Forrez Zeebrugge
Koggenstraat 9
8380 Zeebrugge
T: +32(0)50 54 53 41
F: +32(0)50 54 76 99
zeebrugge@forrez.com

Forrez Ingelmunster
Oostrozebekestraat 162
8770 Ingelmunster
T: +32(0)51 30 11 94
F: +32(0)51 31 06 83
ingelmunster@forrez.com

Forrez Wallonië/Wallonie

Forrez Leuze-en-Hainaut
Bld. du Prince Régent 3
7900 Leuze-En-Hainaut
T: +32(0)69 34 36 20
F: +32(0)69 66 55 61
leuze.agri@forrez.com

Forrez Fleurus
ZI - Rue de wainage
6220 Fleurus
T: +32(0)71 81 68 81
F: +32(0)71 81 20 48
fleurus@forrez.com

Forrez Glimes
Chaussée de Jodoigne 13
1315 Glimes
T: +32(0)10 88 84 24
F: +32(0)10 88 01 54
glimes@forrez.com

Forrez Noville
Chausée de Louvain 249
5310 Noville
T: +32(0)81 81 12 39
F: +32(0)81 81 11 52
noville@forrez.com

Forrez Rochefort
Rue du Petit Granit 1
5580 Rochefort
T: +32(0)84 22 25 30
F: +32(0)84 44 43 16
rochefort@forrez.com