

Starmaxx

Landbouwbanden / Pneus agricoles



**Ready
for any
challenge**

Inhoud Index

Radiaalbanden - grootvolumebanden Pneus grand volume	1
Radiaalbanden - IF banden Pneus IF	1
Radiaalbanden - Oogstbanden Pneus de récolte	1
Radiaalbanden voor aangedreven wielen - serie 85/80 Pneus radiaux pour roues motrices - série 85/80	2
Radiaalbanden voor aangedreven wielen - serie 70 Pneus radiaux pour roues motrices - série 70	3
Radiaalbanden voor aangedreven wielen - serie 65 Pneus radiaux pour roues motrices - série 65	4
Radiaalbanden voor aangedreven wielen - serie 95 Pneus radiaux pour roues motrices - série 95	4
Diagonaalbanden voor aangedreven wielen Pneus diagonaux pour roues motrices	5
Diagonaalbanden voor microtractoren Pneus diagonaux pour microtracteurs et motoculteurs	6
Voorbanden Pneus avant tracteur	6
Implement- en flotationbanden Pneus implément et flotation	7
Agro-industrie Agro-industrie	8
Industrie: MPT - kraan Industrie: MPT - grue	8
Skidsteer Skidsteer	8

Radiaalbanden Grootvolumebanden Pneus radiaux Pneus grand volume



TR130

Maat/ Dimension	Profiel/ Profil	LI/SI	TT/ TL	Aanbev. velg/ Jante rec.	SW	OD	R'	RC	EAN	Tarief- prijs/ Prix tarif	Recytyre (BE)	Gewicht/ Poids (kg)
					(mm)	(mm)	(mm)	(mm)				
600/65R28	TR130	154D/157A8	TL	DW20	591	1491	683	4473	8680830021196	1419	2B	157
600/70R28	TR130	161D	TL	DW20	591	1551	692	4653	8680830023183	1746	2B	-
600/70R30	TR130	158D	TL	DW20	591	1602	717	4806	8680830022162	1819	2B	184
600/70R34	TR130	160D	TL	DW20	591	1723	776	5169	8680830022186	2439	3	201
650/85R38	TR110	173A8/173B	TL	DW23	680	2065	922	6095	8680830014440	3022	3	333
710/70R38	TR130	171D	TL	DW23	716	1956	891	5877	8680830022322	3097	4	289
800/70R38	TR130	178D/181A8	TL	DW25	795	2055	905	6090	8680830024296	5345	4	-
710/70R42	TR130	173D	TL	DW23	716	2061	941	6183	8680830022346	3562	4	322

Radiaalbanden IF banden Pneus radiaux Pneus IF



TR130

Maat/ Dimension	Profiel/ Profil	LI/SI	TT/ TL	Aanbev. velg/ Jante rec.	SW	OD	R'	RC	EAN	Tarief- prijs/ Prix tarif	Recytyre (BE)	Gewicht/ Poids (kg)
					(mm)	(mm)	(mm)	(mm)				
600/70R30	TR130 IF	165D	TL	DW20	625	1585	702	4690	8680830024319	2087	2B	-
800/70R38	TR130 IF	184D	TL	DW25	815	2085	924	6150	8680830024722	6061	4	-

Radiaalbanden Oogstbanden Pneus radiaux Pneus de récolte



TR130

Maat/ Dimension	Profiel/ Profil	LI/SI	TT/ TL	Aanbev. velg/ Jante rec.	SW	OD	R'	RC	EAN	Tarief- prijs/ Prix tarif	Recytyre (BE)	Gewicht/ Poids (kg)
					(mm)	(mm)	(mm)	(mm)				
*620/75R26	TR130	166A8	TL	DW20	645	1590	703	4739	8680830022223	2480	3	209
*620/75R30	TR130	163A8/160B	TL	DW20	607	1690	743	5030	8680830015010	2656	3	245
*650/75R32	TR130	172A8/172B	TL	DW21	645	1789	788	5367	8680830019605	2786	3	296
*800/65R32	TR130	178A8	TL	DW27	798	1853	823	5559	8680830025248	3541	4	-

* Aramide karkas: beter bestand tegen opwarming en inrijdingen/
carcasse aramide: meilleure résistance aux agressions et réchauffement

Radiaalbanden voor aangedreven wielen - serie 85/80

Pneus radiaux
pour roues motrices - série 85/80



Maat/ Dimension	Profiel/ Profil	LI/SI	TT/ TL	Aanbev. velg/ Jante rec.	SW	OD	R'	RC	EAN	Tarief- prijs/ Prix tarif	Recytre (BE)	Gewicht/ Poids (kg)
					(mm)	(mm)	(mm)	(mm)				
260/80R20	TR110	106A8/103B	TL	W8	258	924	430	2795	8680830014525	280	1B	30
9.5R20	TR110	108A8/105B	TL	W8	242	938	430	2848	8680830014143	270	1	30
280/85R20	TR110	112A8/109B	TL	W10	290	989	446	2955	8680830014150	305	1B	35
320/85R20	TR110	119A8/116B	TL	W11	319	1052	472	3145	8680830014167	370	1B	45
9.5R24	TR110	107A8/104B	TL	W8	243	1040	488	3135	8680830014174	298	1B	33
280/85R24	TR110	115A/112B	TL	W10	290	1089	495	3267	8680830014181	346	1B	42
320/85R24	TR110	122A/119B	TL	W11	327	1155	515	3465	8680830014198	429	1B	52
340/85R24	TR110	125A8/122B	TL	W12	350	1194	542	3555	8680830014204	472	2	62
380/85R24	TR110	131A8/128B	TL	W12	388	1256	560	3750	8680830014211	570	2	70
420/85R24	TR110	137A8/134B	TL	W15	424	1324	591	3958	8680830014228	715	2A	89
280/85R28	TR110	118A8/115B	TL	W10	290	1187	542	3560	8680830014235	392	1B	48
320/85R28	TR110	124A8/121B	TL	W11	319	1255	574	3752	8680830014242	479	1B	58
340/85R28	TR110	127A8/124B	TL	W12	354	1287	600	3880	8680830014259	550	2	66
380/85R28	TR110	133A8/130B	TL	W12	388	1355	612	4089	8680830014273	614	2	78
420/85R28	TR110	139A8/136B	TL	W15	418	1425	635	4261	8680830014280	762	2A	98
380/85R30	TR110	135A8/132B	TL	W12	388	1404	634	4236	8680830014297	676	2	82
420/85R30	TR110	140A8/137B	TL	W15	420	1475	660	4455	8680830014303	804	2A	103
460/85R30	TR110	145A8/142B	TL	W16	466	1552	694	4683	8680830014310	968	2A	120
320/85R32	TR110	125A8/126B	TL	W11	319	1357	615	4071	8680830022742	521	2A	
380/85R34	TR110	137A8/137 B	TL	W12	391	1506	674	4468	8680830014327	752	2A	95
420/85R34	TR110	142A8/139 B	TL	W15	420	1580	715	4750	8680830014334	859	2B	113
460/85R34	TR110	147A8/144 B	TL	W16	466	1653	750	4965	8680830014341	1040	2B	132
320/85R36	TR110	128A8/125 B	TL	W11	328	1457	671	4364	8680830014358	600	2A	75
340/85R36	TR110	132A8/129 B	TL	W12	352	1496	685	4482	8680830014365	654	2A	80
320/85R38	TR110	143A8/143B	TL	W10	315	1510	698	4515	8680830014372	677	2A	82
340/85R38	TR110	133A8/130 B	TL	W12	354	1555	715	4675	8680830014389	712	2A	85
380/85R38	TR110	139A8/136 B	TL	W12	388	1612	742	4833	8680830014396	810	2A	97
420/85R38	TR110	144A8/141 B	TL	W15	430	1675	762	5042	8680830014402	979	2B	121
460/85R38	TR110	149A8/146 B	TL	W16	466	1747	805	5270	8680830014419	1165	2B	141
520/85R38	TR110	155A8/152 B	TL	DW16	516	1848	828	5529	8680830014433	1476	3	187
480/80R42	TR110	151 A8/148 B	TL	DW16	492	1858	846	5538	8680830014914	1550	2B	181
520/85R42	TR110	157A8/157 B	TL	DW18	537	1950	875	5850	8680830014921	1741	3	216
520/85R42 RF	TR110	162A8/162 B	TL	DW18	537	1950	875	5850	8680830014938	1842	3	223
480/80R46	TR110	158A8/158 B	TL	DW16	496	1952	891	5876	8680830014990	1707	2B	194
520/85R46	TR110	158A8 /155B	TL	DW16	516	2050	922	6090	8680830014945	1950	3	229
480/80R50	TR110	159A8/159 B	TL	DW16	496	2064	945	6192	8680830015003	1981	2B	207

Radiaalbanden voor aangedreven wielen - serie 70

Pneus radiaux
pour roues motrices - série 70



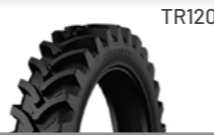
Maat/ Dimension	Profiel/ Profil	LI/SI	TT/ TL	Aanbev. velg/ Jante rec.	SW	OD	R'	RC	EAN	Tarief- prijs/ Prix tarif	Recytre (BE)	Gewicht/ Poids (kg)
					(mm)	(mm)	(mm)	(mm)				
200/70R16	TR110	94A8/94B	TL	W6	197	691	312	2050	8680830014457	196	1	14
240/70R16	TR110	104A8/101B	TL	W8	244	742	334	2219	8680830014464	235	1	21
260/70R16	TR110	109A8/106B	TL	W8	258	770	345	2302	8680830014471	254	1B	21
280/70R16	TR110	112A8/112B	TL	W9	282	805	358	2390	8680830014488	280	1B	24
280/70R18	TR110	114A8/114B	TL	W9	282	846	384	2540	8680830014495	301	1B	26
260/70R20	TR110	113A8/113B	TL	W8	258	880	397	2635	8680830014501	277	1B	26
280/70R20	TR110	116A8/116B	TL	W9	282	912	416	2736	8680830014518	282	1B	28
300/70R20	TR110	110A8/110B	TL	W9	290	954	435	2811	8680830014532	320	1B	35
320/70R20	TR110	113A8/113B	TL	W10	318	983	442	2919	8680830014549	361	1B	39
360/70R20	TR110	120A8/117B	TL	W11	357	1042	463	3116	8680830014556	455	2	52
380/70R20	TR110	132A8	TL	W12	380	1082	484	3246	8680830022902	539	2	55
320/70R24	TR110	116A8/113B	TL	W10	319	1094	494	3271	8680830014563	408	1B	44
360/70R24	TR110	122A8/119B	TL	W11	357	1152	517	3433	8680830014570	499	2	58
380/70R24	TR110	125A8/125B	TL	W12	380	1190	538	3562	8680830014587	531	2	65
420/70R24	TR110	130A8/127B	TL	W13	418	1248	554	3732	8680830014594	657	2A	78
480/70R24	TR110	138A8/135B	TL	W15	478	1295	576	3885	8680830014600	829	2A	100
480/70R26	TR110	139A8/136B	TL	W15	478	1365	619	4080	8680830014617	901	2A	105
320/70R28	TR110	119A8/116B	TL	W10	319	1189	547	3555	8680830014624	474	1B	52
360/70R28	TR110	125A8/122B	TL	W11	351	1248	570	3780	8680830014631	563	2	67
380/70R28	TR110	127A8/124B	TL	W12	377	1290	586	3888	8680830014648	608	2	72
420/70R28	TR110	133A8/130B	TL	W13	413	1358	610	4033	8680830014655	732	2A	86
480/70R28	TR110	140A8/140B	TL	W15	476	1423	637	4200	8680830014662	868	2A	111
420/70R30	TR110	134A8/131B	TL	W13	418	1398	630	4166	8680830014679	820	2A	91
480/70R30	TR110	145A8/145B	TL	W15	478	1478	660	4389	8680830014686	969	2A	117
520/70R30	TR110	148A8/145B	TL	W16	516	1356	683	4560	8680830014693	1176	2B	144
480/70R34	TR110	143A8/140B	TL	W15	478	1580	712	4708	8680830014709	1050	2B	128
520/70R34	TR110	148A8/145B	TL	W16	516	1640	737	4920	8680830014716	1258	3	159
480/70R38	TR110	145A8/142B	TL	W15	478	1681	762	4990	8680830014723	1170	2B	144
520/70R38	TR110	150A8/147B	TL	W16	516	1749	789	5212	8680830014730	1373	3	171
580/70R38	TR110	155A8/152B	TL	W18	577	1827	819	5463	8680830014747	1647	3	200
580/70R42	TR110	158A8	TL	W18	577	1879	854	5637	8680830022780	2143	3	202
620/70R42	TR130	166D	TL	DW20	625	1971	891	5913	8680830022209	2446	3	247

Radiaalbanden voor aangedreven wielen - serie 65
 Pneus radiaux pour roues motrices - série 65



Maat/ Dimension	Profiel/ Profil	LI/SI	TT/ TL	Aanbev. velg/ Jante rec.	SW	OD	R'	RC	EAN	Tarief- prijs/ Prix tarif	Recytyre (BE)	Gewicht/ Poids (kg)
					(mm)	(mm)	(mm)	(mm)				
420/65R24	TR110	126D	TL	W13	418	1156	524	3468	8680830022766	657	2A	72
440/65R24	TR110	128D/131A8	TL	W14	440	1184	538	3552	8680830014754	687	2A	76
480/65R24	TR110	133D/136A8	TL	W15	475	1236	564	3716	8680830014761	797	2A	88
540/65R24	TR110	140D/143A8	TL	W16	530	1310	594	3930	8680830014778	982	2B	112
440/65R28	TR110	131D/134A8	TL	W14	440	1284	584	3866	8680830014785	755	2A	83
480/65R28	TR110	136D/139A8	TL	W15	475	1337	605	4035	8680830014792	880	2A	98
540/65R28	TR110	149D/152A8	TL	W16	530	1412	637	4248	8680830014808	1055	2B	125
540/65R30	TR110	150D/153A8	TL	W16	530	1461	664	4390	8680830014815	1148	2B	131
540/65R34	TR110	145D/148A8	TL	W16	530	1568	711	4698	8680830014822	1251	3	142
600/65R34	TR110	151D/154A8	TL	DW20	586	1646	741	4897	8680830014839	1540	3	176
540/65R38	TR110	147D/150A8	TL	W16	530	1672	749	4966	8680830014846	1393	3	159
600/65R38	TR110	159D/162A8	TL	DW20	586	1747	786	5229	8680830014853	1638	3	189
650/65R38	TR110	163D/166A8	TL	DW20	652	1841	825	5510	8680830014860	2030	3	238
600/65R42	TR130	154D/157A8	TL	DW20	591	1847	860	5541	8680830021349	1825	3	208
650/65R42	TR130	170D/173A8	TL	DW20	645	1913	853	5739	8680830023206	2353	3	-

Radiaalbanden voor aangedreven wielen - serie 95 row crop
 Pneus radiaux pour roues motrices - série 95 row crop



Maat/ Dimension	Profiel/ Profil	LI/SI	TT/ TL	Aanbev. velg/ Jante rec.	SW	OD	R'	RC	EAN	Tarief- prijs/ Prix tarif	Recytyre (BE)	Gewicht/ Poids (kg)
					(mm)	(mm)	(mm)	(mm)				
210/95R32	TR120	114A8/114B	TL	W7	211	1212	571	3676	8680830014877	359	2	37
230/95R32	TR120	126A8/126B	TL	W7	230	1255	593	3799	8680830014884	423	2	46
270/95R32	TR120	136A8/136B	TL	W8/10	275	1327	618	3981	8680830019308	472	2	61
210/95R36	TR120	116A8/116B	TL	W7	211	1314	621	3985	8680830014891	432	2	41
230/95R36	TR120	128A8/128B	TL	W7	230	1358	644	4117	8680830014907	518	2	51
270/95R38	TR120	140A8/140B	TL	W8/10	275	1479	673	4437	8680830019315	639	2	70
230/95R40	TR120	122A8/122B	TL	W8	228	1454	684	4362	8680830019353	532	2	57
210/95R44	TR120	120A8/120B	TL	W7	211	1522	723	4616	8680830014952	512	2	48
230/95R44	TR120	132A8/132B	TL	W8	230	1568	733	4748	8680830014969	595	2	61
270/95R44	TR120	142A8/142B	TL	W8/10	275	1632	770	4896	8680830019339	689	2	80
300/95R46	TR120	148A/148B	TL	W10	295	1738	807	5214	8680830019650	837	2	106
380/90R46	TR120	159D	TL	W12	980	1852	877	5556	8680830022247	1297	2A	129
230/95R48	TR120	125A8	TL	W8/10	230	1662	796	5031	8680830014976	617	2	68
270/95R48	TR120	144A8/144B	TL	W8/10	275	1733	821	5199	8680830019346	709	2	86
340/85R48	TR120	151D	TL	W12	343	1797	844	5391	8680830022360	968	2	113
300/95R52	TR120	156D	TL	W10	300	1852	877	5556	8680830022261	1177	2	121
270/95R54	TR120	146A8	TL	W10	275	1890	904	5721	8680830014983	974	2	96

Diagonaalbanden voor aangedreven wielen
 Pneus diagonaux pour roues motrices



Maat/ Dimension	Profiel/ Profil	PR	TT/ TL	Aanbev. velg/ Jante rec.	SW	OD	R'	RC	EAN	Tarief- prijs/ Prix tarif	Recytyre (BE)	Gewicht/ Poids (kg)
					(mm)	(mm)	(mm)	(mm)				
9.5-20	TR60	8	TT	W8	241	945	459	2816	8680830013504	173	1	21
8.3-24	TR60	8	TT	W7	211	995	455	2965	8680830015409	177	1B	26
9.5-24	TR60	8	TT	W8	241	1050	481	3129	8680830015416	206	1B	34
11.2-24	TR60	8	TT	W10	284	1105	503	3293	8680830015430	268	1B	41
12.4-24	TR60	8	TT	W10/W11	315	1160	525	3457	8680830015546	310	1B	46
13.6-24	TR60	8	TT	W12	345	1200	541	3576	8680830015584	351	2	55
14.9-24	TR60	8	TT	W13	378	1265	567	3770	8680830015492	410	2	85
18.4-26	TR60	14	TT	W16	467	1450	647	4321	8680830016192	635	2A	155
23.1-26	TR95	14	TL	DW20	587	1605	740	4910	8680830016239	1199	3	40
11.2-28	TR60	8	TT	W10	284	1205	554	3591	8680830015454	304	1B	42
12.4-28	TR60	8	TT	W10/W11	315	1260	576	3755	8680830015614	330	1B	52
13.6-28	TR60	8	TT	W12	345	1310	596	3904	8680830015645	400	2	58
14.9-28	TR60	8	TT	W12/W13	378	1365	618	4068	8680830015676	443	2	76
16.9-28	TR60	10	TT	W15	429	1435	646	4276	8680830015706	569	2A	63
14.9-30	TR60	8	TT	W12/W13	378	1415	643	4217	8680830015713	486	2	82
16.9-30	TR60	8	TT	W15	429	1485	671	4425	8680830015775	607	2A	92
16.9-30	TR60	14	TT	W15	429	1485	671	4425	8680830015805	681	2A	93
18.4-30	TR60	8	TT	W16	467	1550	697	4619	8680830015874	685	2A	94
18.4-30	TR60	14	TT	W16	467	1550	697	4619	8680830015904	721	2A	103
23.1-30	TR95	14	TL	DW20	592	1710	770	5090	8680830016284	1344	3	175
12.4-32	TR60	8	TT	W10/W11	315	1360	626	4053	8680830015911	386	2A	51
16.9-34	TR60	8	TT	W15	429	1585	721	4723	8680830015928	637	2B	90
18.4-34	TR60	8	TT	W16	467	1650	747	4917	8680830015973	736	2B	99
18.4-34	TR60	14	TT	W16	467	1650	747	4917	8680830016000	759	2B	-
12.4-36	TR60	8	TT	W10/W11	315	1465	678	4366	8680830016024	420	2A	57
13.6-36	TR60	8	TT	W12	345	1515	698	4515	8680830016055	503	2A	66
13.6-38	TR60	8	TT	W12	345	1565	723	4664	8680830016079	536	2A	74
15.5-38	TR60	8	TT	W14	394	1570	725	4679	8680830016109	604	2A	78
16.9-38	TR60	8	TT	W15	429	1685	771	5021	8680830016123	709	2B	100
18.4-38	TR60	10	TT	W16	467	1750	797	5215	8680830016161	822	2B	111
20.8-38	TR95	14	TT	W18L	545	1836	848	5550	8680830016185	1378	3	162

Diagonaalbanden voor microtractoren

Pneus diagonaux pour microtracteurs et motoculteurs



Maat/ Dimension	Profiel/ Profil	PR	TT/ TL	Aanbev. velg/ Jante rec.	SW (mm)	OD (mm)	R' (mm)	RC (mm)	EAN	Tarief- prijs/ Prix tarif	Recytyre (BE)	Gewicht/ Poids (kg)
5.00-10	TR60	4	TT	4J	145	517	241	1526	8680830013061	56	1A	5
5.00-12	TR60	4	TT	3.50D	145	567	267	1690	8680830013153	51	1	6
6.5/80-12	TR60	6	TT	5J	163	588	270	1707	8680830013078	57	1	6
7.00-12	TR60	6	TT	4.25	200	667	301	1988	8680830013108	94	1	11
10.0/80-12	TR60	6	TT	9.00	264	730	327	2175	8680830013115	126	1B	15
5.00-15	TR60	6	TT	4.00E	144	657	305	1952	8680830013146	70	1	7
10.0/75-15.3	TR60	12	TT	9.00	264	780	360	2265	8680830013511	161	1B	19
11.5/80-15.3	TR60	12	TT	9.00	290	867	391	2518	8680830013528	198	1B	23
6.00-16	TR60	6	TT	4.50E	165	735	340	2190	8680830013214	94	1	10
6.50-16	TR60	6	TT	4.50E	175	760	348	2265	8680830013269	102	1	12
7.50-16	TR60	8	TT	5.50F	205	805	367	2399	8680830013337	125	1	14
7.00-18	TR60	8	TT	5.50F	200	846	375	2425	8680830013382	121	1	13
7.50-18	TR60	8	TT	5.50F	205	860	398	2563	8680830013405	132	1	15
7.50-20	TR60	8	TT	5.50F	205	915	421	2727	8680830013467	142	1	18

Voorbanden

Pneus avant tracteur



Maat/ Dimension	Profiel/ Profil	PR	TT/ TL	Aanbev. velg/ Jante rec.	SW (mm)	OD (mm)	R' (mm)	RC (mm)	EAN	Tarief- prijs/ Prix tarif	Recytyre (BE)	Gewicht/ Poids (kg)
5.50-16	TR40	6	TT	4.00E	150	710	329	2130	8680830013160	84	1	9
6.00-16	TR20	6	TT	4.50E	165	735	338	2205	8680830013207	82	1	9
6.50-16	TR50	6	TT	4.50E	175	760	350	2280	8680830013221	104	1	12
7.50-16	TR40	6	TT	5.50F	205	805	367	2415	8680830013313	116	1	13
7.50-16	TR20	8	TT	5.50F	205	805	367	2415	8680830013344	121	1	14
9.00-16	TR20	8	TT	W8	234	855	392	2556	8680830013375	181	1	21
11.00-16	TR20	8	TT	W10L	315	965	437	2876	8680830013498	244	1	20
7.50-18	TR50	8	TT	5.50F	205	860	396	2580	8680830013399	133	1	15
6.00-19	TR40	6	TT	4.50F	165	814	378	2442	8680830013429	104	1	12
6.50-20	TR40	8	TT	5.00F	175	865	402	2595	8680830013436	111	1	14
7.50-20	TR50	8	TT	5.50F	205	915	420	2727	8680830013450	146	1	18

Implement- en flotationbanden

Pneus porteurs



Maat/ Dimension	Profiel/ Profil	PR	TT/ TL	Aanbev. velg/ Jante rec.	SW (mm)	OD (mm)	R' (mm)	RC (mm)	EAN	Tarief- prijs/ Prix tarif	Recytyre (BE)	Gewicht/ Poids (kg)
11.5/80-15.3	IMP-80	12	TL	9	290	845	382	2600	8680830013856	198	1B	22
400/60-15.5	IMP-80	14	TL	13	404	874	390	2661	8680830013948	284	2	33
9.00-16	RM-80	14	TT	6.00F	247	881	388	2650	8680830013689	227	1	27
500/50-17	IMP-80	14	TL	16	503	932	420	2846	8680830014068	405	2	41
15.0/55-17*	IMP-80	14	TL	13	378	825	370	2467	8680830014037	262	2	92
10.5/80-18*	IMP-80	14	TT	W9	274	885	412	2768	8680830014099	217	1B	24
12.5/80-18*	IMP-80	14	TT	9	308	965	431	2915	8680830014112	239	1B	28
13.0/65-18*	IMP-80	14	TT	11	336	890	420	2828	8680830014136	243	1B	28

*OP AANVRAAG - SUR DEMANDE



Maat/ Dimension	Profiel/ Profil	PR	LI/SI	TT/ TL	Aanbev. velg/ Jante rec.	SW (mm)	OD (mm)	RC (mm)	EAN	Tarief- prijs/ Prix tarif	Recytyre (BE)	Gewicht/ Poids (kg)
14.00-20*	SM-PM	20	160/157F	TT	10.0	375	1260	-	8680830012934	729	2	62
14.00R20	DM900	-	164/160G	TL	10.0	389	1241	-	8680830019148	1058	2	95
400/60-15.5	SMF-18	14	-	TL	13	404	874	2580	8680830013979	297	2	34
500/60-22.5	SMF-18	16	-	TL	16	503	1172	3445	8680830016307	614	2A	74
550/60-22.5	SMF-18	16	-	TL	16	537	1232	3616	8680830016345	650	2B	81
600/50-22.5	SMF-18	16	-	TL	20	611	1172	3441	8680830016369	699	2B	81
9.00-16*	RM-50	16	131/A6	TT	6	247	881	2675	8680830013634	232	1	27

*OP AANVRAAG - SUR DEMANDE

Agro-industrie



Maat/ Dimension	Profiel/ Profil	PR	LI/SI	TT/ TL	Aanbev. velg/ Jante rec.	SW	OD (mm)	R' (mm)	RC (mm)	EAN	Tarief- prijs/ Prix tarif	Recytyre (BE)	Gewicht/ Poids (kg)
280/80-18**	SM-ND	12	134/A8	TL	W9	282	905	412	2625	8680830016444	267	1B	43
340/80R18	ND31	-	143/A8	TL	11	345	995	446	2975	8680830021912	517	2	55
405/70R20	ND31	16	149/A8	TL	13	414	1070	480	3200	8680830021950	599	2	73
460/70R24	ND31	12	159/A8	TL	DW15L	453	1251	562	3740	8680830021974	783	2A	106
15.5/80-24*	TR60	16	163/151A8	TL	W12	384	1280	573	3840	8680830016871	507	2	69
16.5/85-24	SM-125	16	156/A8	TL	W13	417	1322	597	3834	8680830016918	710	2	87
16.9-24	SM-125	14	152/A8	TL	DW15	429	1310	592	3799	8680830018424	631	2A	80
18.4-26	SM-125	14	158/A8	TL	DW16	467	1425	644	4133	8680830017137	841	2A	102
440/80R28	ND31	12	156/A8	TL	DW14L	441	1415	636	4215	8680830021936	943	2A	120

* RENFORCE - VERSTERKT

Industrie kraan / Industrie grue



Maat/ Dimension	Profiel/ Profil	PR	TT/ TL	Aanbev. velg/ Jante rec.	SW	OD (mm)	R' (mm)	RC (mm)	EAN	Tarief- prijs/ Prix tarif	Recytyre (BE)	Gewicht/ Poids (kg)
9.00-20	SM-38	14	TT	7.00	230	1036	471	3004	8680830016550	334	2	40
10.00-20	SM-38	16	TT	7.50	270	1060	481	3074	8680830016567	379	2	48

Forrez Banden

Forrez is uitgegroeid tot een onderneming met 17 bandencentrales in België, een divisie in Nederland en een exportafdeling. Het distributiecentrum te Ieper staat in voor de logistieke ondersteuning in de Benelux en Frankrijk.

Forrez heeft in Ieper tevens een eigen engineering-afdeling en productiefaciliteiten voor stalen landbouwvelgen, geschikt voor de meest diverse landbouw- en bosbouwtoepassingen. Wij produceren eveneens industrie- en wegebouwvelgen.

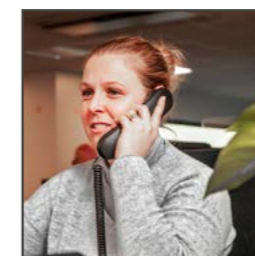
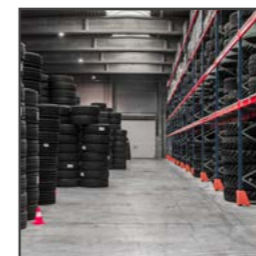
Dankzij de hoge efficiency, de korte communicatielijnen, maar vooral dankzij onze toewijding neemt Forrez een zeer concurrentiële positie in op deze markt.

Forrez Pneus

Forrez est une entreprise familiale avec 17 points de vente de pneumatiques en Belgique, une division aux Pays-Bas et une division export. La plate-forme logistique à Ypres est le centre de distribution pour les différents pays notamment le Bénélux et la France.

Forrez a également une propre usine de production où nos ingénieurs spécialistes se dédient au développement et à la production de jantes agricoles et forestières en acier. Nous fabriquons également des jantes pour l'industrie et le génie civil.

Grâce à la haute efficacité et à la communication, mais surtout grâce à notre dévouement, Forrez prend une position très compétitive sur le marché.



Contact

Forrez International

Binnendienst landbouw/Service agricole
T: +32(0)57 22 42 47 - F: +32(0)57 22 90 77
info@forrez.com - www.forrez.com
Sint-Krispijnstraat 2 - 8900 Ieper

Forrez Nederland/Pays-Bas

Binnendienst landbouw/Service agricole
T: +31(0)416 69 33 55 - F: +31(0)416 34 72 72
nederland@forrez.com - www.forrez.nl
Middelkampseweg 7 - 5311 PC Gameren



Forrez Vlaanderen/Flandres

Forrez Zillebeke
Maaldestedestraat 51
8902 Zillebeke
T: +32(0)57 20 22 07
F: +32(0)57 20 84 27
zillebeke@forrez.com

Forrez Destelbergen
Dendermondesteenweg 81
9070 Destelbergen
T: +32(0)9 228 80 31
F: +32(0)9 228 61 61
destelbergen@forrez.com

Forrez Diksmuide
Cardijnlaan 7
8600 Diksmuide
T: +32(0)51 50 12 66
F: +32(0)51 51 03 83
diksmuide@forrez.com

Forrez Zottegem Ballingsweg
Ballingsweg 16
9620 Zottegem
T: +32(0)9 361 21 21
F: +32(0)9 361 31 85
zottegem.ballingsweg@forrez.com

Forrez Ieper
Rozendaalstraat 20
8900 Ieper
T: +32(0)57 20 53 53
F: +32(0)57 22 16 88
ieper@forrez.com

Forrez Zottegem Meerlaan
Meerlaan 71
9620 Zottegem
T: +32(0)9 360 02 00
F: +32(0)9 361 11 85
zottegem.meerlaan@forrez.com

Forrez Kuurne
Ringlaan17
8520 Kuurne
T: +32(0)56 35 38 83
F: +32(0)56 37 35 86
kuurne@forrez.com

Forrez Zeebrugge
Koggenstraat 9
8380 Zeebrugge
T: +32(0)50 54 53 41
F: +32(0)50 54 76 99
zeebrugge@forrez.com

Forrez Ingelmunster
Oostrozebekestraat 162
8770 Ingelmunster
T: +32(0)51 30 11 94
F: +32(0)51 31 06 83
ingelmunster@forrez.com

Forrez Wallonië/Wallonie

Forrez Leuze-en-Hainaut
Bld. du Prince Régent 3
7900 Leuze-En-Hainaut
T: +32(0)69 34 36 20
F: +32(0)69 66 55 61
leuze.agri@forrez.com

Forrez Fleurus
ZI - Rue de wainage
6220 Fleurus
T: +32(0)71 81 68 81
F: +32(0)71 81 20 48
fleurus@forrez.com

Forrez Glimes
Chaussée de Jodoigne 13
1315 Glimes
T: +32(0)10 88 84 24
F: +32(0)10 88 01 54
glimes@forrez.com

Forrez Noville
Chausée de Louvain 249
5310 Noville
T: +32(0)81 81 12 39
F: +32(0)81 81 11 52
noville@forrez.com

Forrez Rochefort
Rue du Petit Granit 1
5580 Rochefort
T: +32(0)84 22 25 30
F: +32(0)84 44 43 16
rochefort@forrez.com